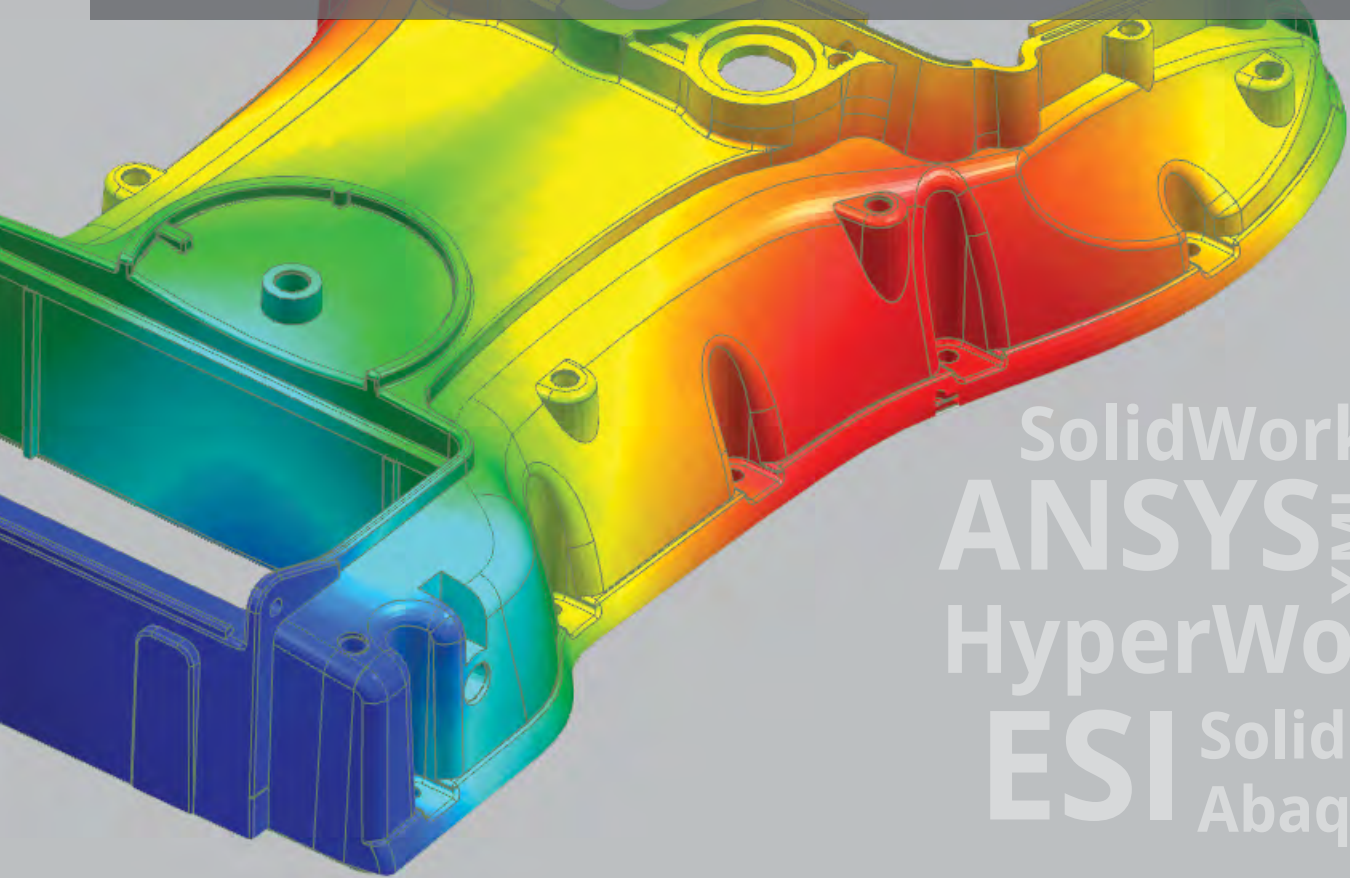




eXporter

Thu hẹp khoảng cách giữa nguồn dữ liệu và phần mềm CAE



SolidWorks
ANSYS XML STL
HyperWorks
ESI Solid Edge
Abaqus

eXporter là chức năng được thêm vào nhằm thu hẹp khoảng cách giữa nguồn dữ liệu và phần mềm kỹ thuật với sự hỗ trợ của máy tính CAE

Thách thức

- Tìm kiếm dữ liệu nâng cao cho các tính toán CAE tuyến tính và phi tuyến tính theo mẫu xử lý có sẵn
- Nhập dữ liệu vào phần mềm CAE mà không cần phải xử lý thêm như cắt, dán hay nhập liệu lại
- Nguồn dữ liệu đầu vào đáng tin cậy về đặc tính vật liệu, từ đó tránh được các lỗi nguy hiểm và tốn kém
- Thực hiện nhiều nhiệm vụ thiết kế có khả năng lặp lại theo một cách hiệu quả nhất có thể

Giải pháp

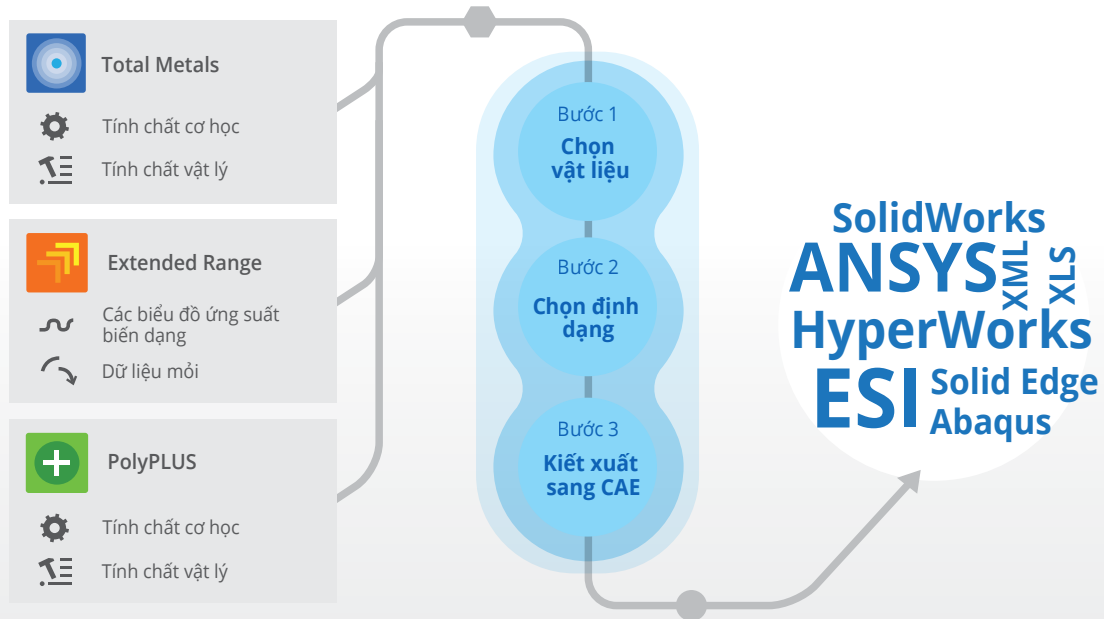
- ✓ eXport - cơ sở dữ liệu đầy đủ nhất để phục vụ cho các hoạt động thiết kế phức tạp, từ các tính chất cơ học cho đến các đường cong ứng suất - biến dạng.
- ✓ Quy trình 3 bước đơn giản để chọn lựa, kiểm tra và nhập dữ liệu vào các mẫu xử lý trong CAE
- ✓ Truyền dữ liệu một cách nhanh chóng và chính xác mà không cần phải xử lý hay gõ lại

Lợi ích

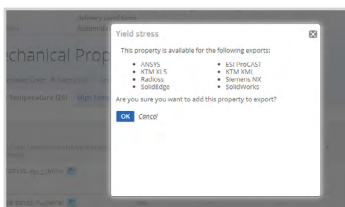
- Tiết kiệm một khối lượng thời gian khổng lồ từ việc nhập liệu tế nhạ
- Tăng độ chính xác thông qua việc loại bỏ các lỗi trong quá trình nhập liệu
- Tinh giản và hệ thống hóa quy trình thu thập dữ liệu



eXporter cung cấp tất cả các chức năng bạn cần, cho dù là bạn muốn chuyển trực tiếp dữ liệu từ Total Materia sang phần mềm CAE, hay chỉ đơn giản là trích xuất sang excel hay định dạng .xml. Chỉ với thao tác 3 bước đơn giản, bạn có thể trích xuất dữ liệu theo nhiều loại định dạng chỉ trong vài giây.

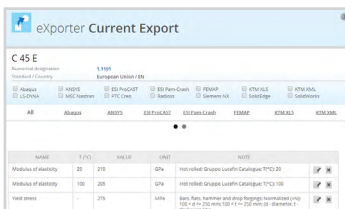


Lưu ý: Tối đa 100 lần trích xuất cho mỗi thuê bao trong suốt thời hạn đăng ký



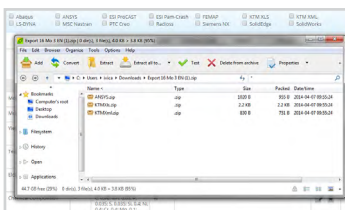
KIẾT XUẤT DỮ LIỆU TỪ CÁC NGUỒN DỮ LIỆU

Total Materia cung cấp nguồn dữ liệu vật liệu lớn nhất thế giới và bây giờ còn có thể chọn dữ liệu từ bộ sưu tập hơn 450,000 tài liệu và 20 triệu hồ sơ thuộc tính, và sau đó kiết xuất sang các phần mềm, định dạng để sử dụng cho công đoạn thiết kế tiếp theo.



LỰA CHỌN TOÀN DIỆN CỦA CÁC ĐỊNH DẠNG CỦA PHẦN MỀM CAE

Chức năng eXporter có thể được dùng để trích xuất dữ liệu vật liệu quan trọng dùng cho các tính toán nâng cao như cơ học, vật lý, ứng suất biến dạng và dữ liệu tuần hoàn theo nhiều định dạng tương thích với phần mềm CAE. Từ định dạng phức tạp .xml cho đến định dạng đơn giản .xls, chức năng eXporter khiến cho việc kết chuyển dữ liệu từ nguồn đến phần mềm được diễn ra một cách nhanh chóng và dễ dàng.



SỰ LIÊN KẾT GIỮA CÁC MÔ ĐUN TRONG TOTAL MATERIA

Nhằm phát huy tối đa chức năng của eXporter, toàn bộ Total Metals và các bộ dữ liệu của Extended Range đều có thể được sử dụng để tìm kiếm các thuộc tính cần thiết. Với quyền truy cập đầy đủ vào các nguồn dữ liệu tham khảo trên toàn thế giới và các chức năng so sánh, toàn bộ sức mạnh của Total Materia có thể được sử dụng để đảm bảo rằng dữ liệu được lựa chọn để trích xuất đều có căn cứ và đầy đủ thông tin.