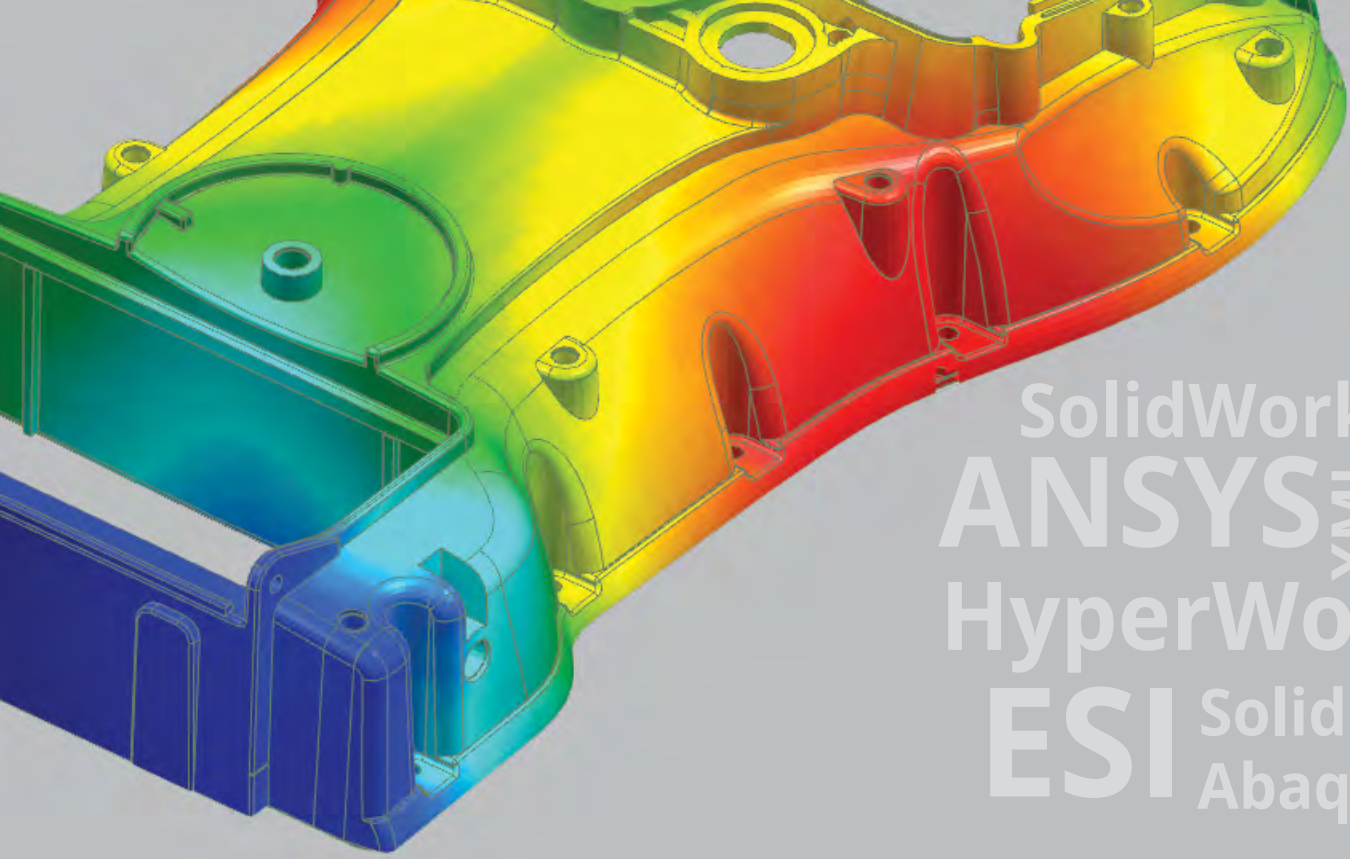




eXporter

Veri kaynağı ve CAE yazılımı arasındaki boşluğu dolduruyor



SolidWorks
ANSYS XML STL
HyperWorks
ESI Solid Edge
Abaqus

Exporter, veri kaynakları ve Bilgisayar Destekli Mühendislik (CAE) yazılımı arasında bir köprü oluşturmak adına dizayn edilmiştir.

Zorluklar

- Lineer ve lineer olmayan CAE hesaplamaları için gelişmiş özellikleri bulma ve bunları çözümlenme
- İşleme, kopyalama, yapıştırma ve yeniden yazma işlemleri gerektirmeden istenilen verileri kaynaktan CAE yazılımına aktarabilme
- Malzeme özellikleri için girilen güvenilir bilgiler ile riskli ve maliyetli zararlardan kaçınma
- Mümkün olan en verimli şekilde birden fazla ve tekrarlanabilen tasarım görevlerinin yürütülmesi

Çözüm

- ✓ Mekanik özelliklerden stres-gerilme eğrilerine kadar, çoklu dizayn faaliyetlerinde kullanım için zengin veri export'u.
- ✓ Seçim, kontrol etme, ve en iyi CAE solver formatlarına geniş çapta veri aktarımı için 3 basit adım süreci
- ✓ Veri işlemi veya baştan yazmasına ihtiyaç olmadan hızlı ve isabetli veri transferi

Faydalar

- Büyük zaman kazancı, yeniden yazma sıklığının ortadan kalkması
- Veri düzenleme denetlemesi sayesinde kesinliğin artması ve hataların ortadan kalkması
- Veri düzenlemesi ve sistemlemesi ile iş akışı ekde edilmesi



Total Materia

