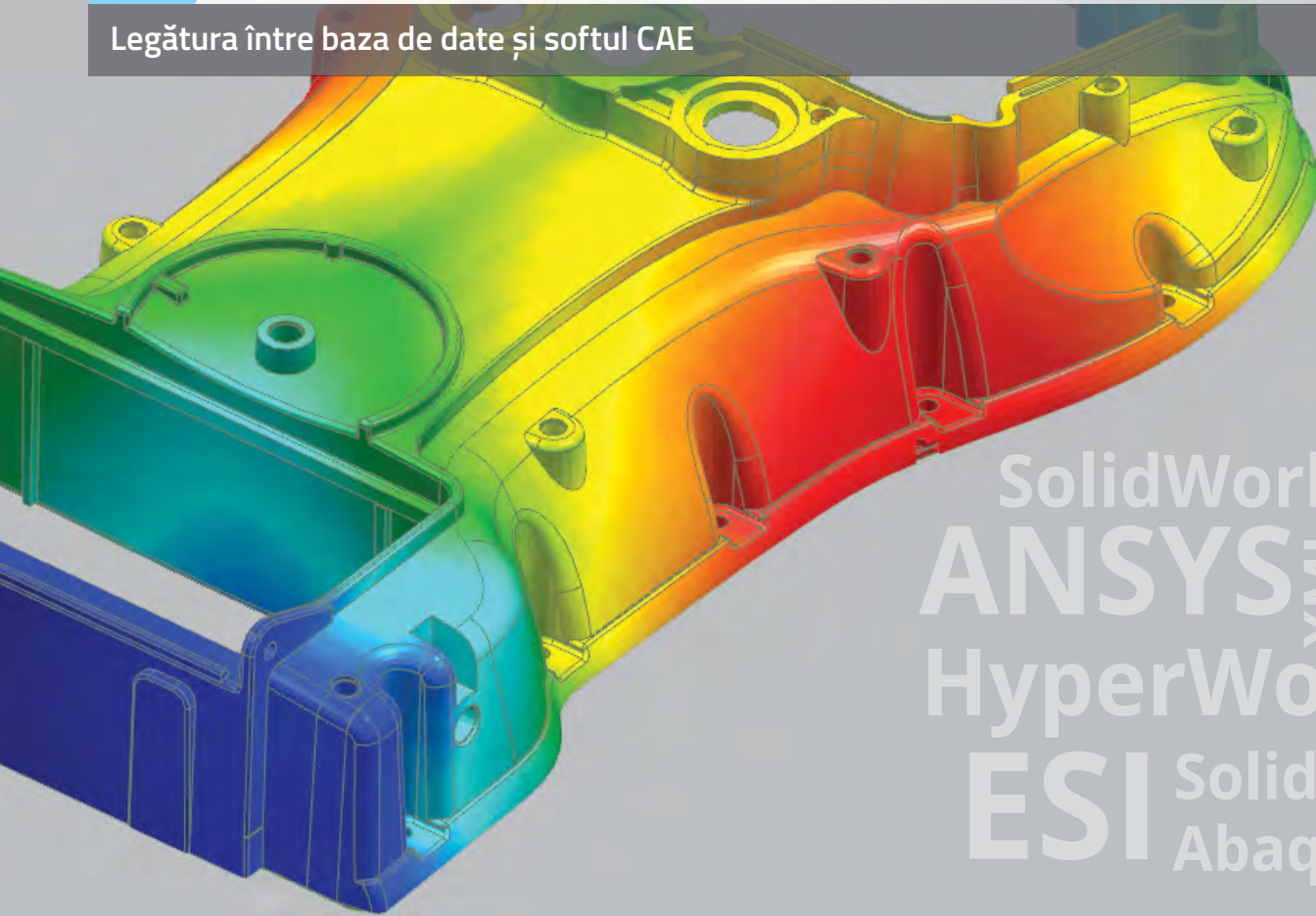




eXporter

Legătura între baza de date și softul CAE



SolidWorks
ANSYS XML STL
HyperWorks
ESI Solid Edge
Abaqus

eXporter este un modul complementar care face legătura între baza de date și softul dedicat pentru ingineria asistată de calculator (CAE)

Provocarea

- Găsirea proprietăților avansate necesare în calculele CAE lineare și nelineare, gata să fie utilizate în formatul softului de calcul
- Importul datelor de la sursă în programul CAE, fără a mai fi nevoie de procesare, copiere sau retipărire
- Evitarea unor erori costisitoare sau periculoase rezultate din transferul/introducerea proprietăților în programul CAE
- Realizarea unor activități multiple și repetitive de design în cel mai eficient mod posibil

Soluția

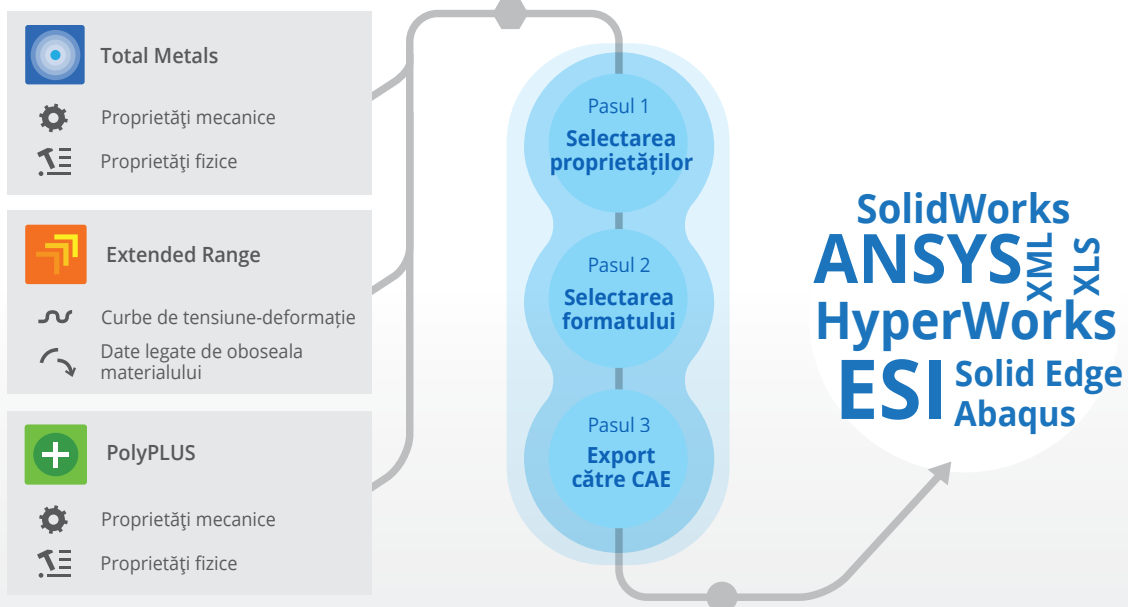
- ✓ eXport-ul unei varietăți mari de date necesare în activitățile de design, de la proprietăți mecanice până la curbe de tensiune-deformație.
- ✓ Proces simplu în 3 pași pentru selecția, verificarea și importul datelor într-o gamă largă de programe CAD-CAM-CAE
- ✓ Transfer automat al datelor, fără a mai fi nevoie de introducerea manuală sau de procesarea acestora înainte de utilizare

Beneficiile

- Economie considerabilă de timp, eliminandu-se introducerea manuală
- Eliminarea erorilor rezultate din procesarea datelor
- Raționalizarea și sistematizarea proceselor care țin de achiziția datelor

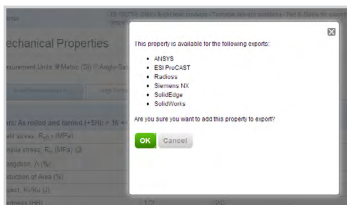


Fie că doriți să transferați datele din Total Materia direct în programul CAE sau pur și simplu să faceți un export în format .xls sau .xml, eXporter furnizează toate funcționalitățile necesare. Exportul datelor se face ghidat, în 3 pași simpli, către o multitudine de formate și în decurs de câteva secunde.



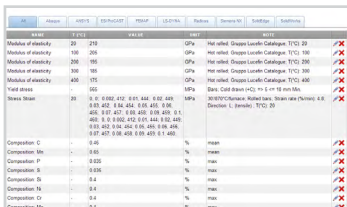
Nota bene: Pe durata abonamentului pot fi făcute maxim 100 de exporturi de seturi de date.

Toate exporturile precedente sunt disponibile în orice moment și pot fi reutilizate nelimitat pe perioada de valabilitate a abonamentului.



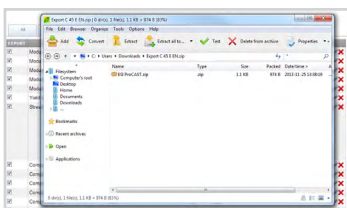
EXPORT DIN CEA MAI COMPLETĂ SURSĂ

Total Materia reprezintă cea mai cuprinzătoare resursă din lume pentru proprietățile materialelor, iar acum este posibil să selectați date dintr-o colecție de peste 450.000 de materiale și peste 20 de milioane de proprietăți și să le exportați gata de utilizare în procesul de design/proiectare.



ALEGERE FACILĂ A FORMATELOR CAE

eXporter poate fi folosit pentru a exporta datele critice ale materialelor (proprietăți mecanice, fizice, date ciclice sau de tensiune-deformație) care sunt utilizate ulterior pentru calcule avansate în programele CAE compatibile. eXporter face transferul datelor de la sursă către software simplu și rapid.



INTEGRAREA CONTINUĂ A TUTUROR MODULELOR TOTAL MATERIA

Toate funcționalitățile și seturile de date din Total Metals și Extended Range pot fi folosite pentru a găsi proprietățile de interes, maximizând astfel potențialul eXporter. Datorită accesului la cele mai dezvoltate tabele de referințe încrucișate și la funcționalitățile de comparare, Total Materia garantează faptul că selecția datelor pentru export este sprijinită de decizii informate și trasabile.