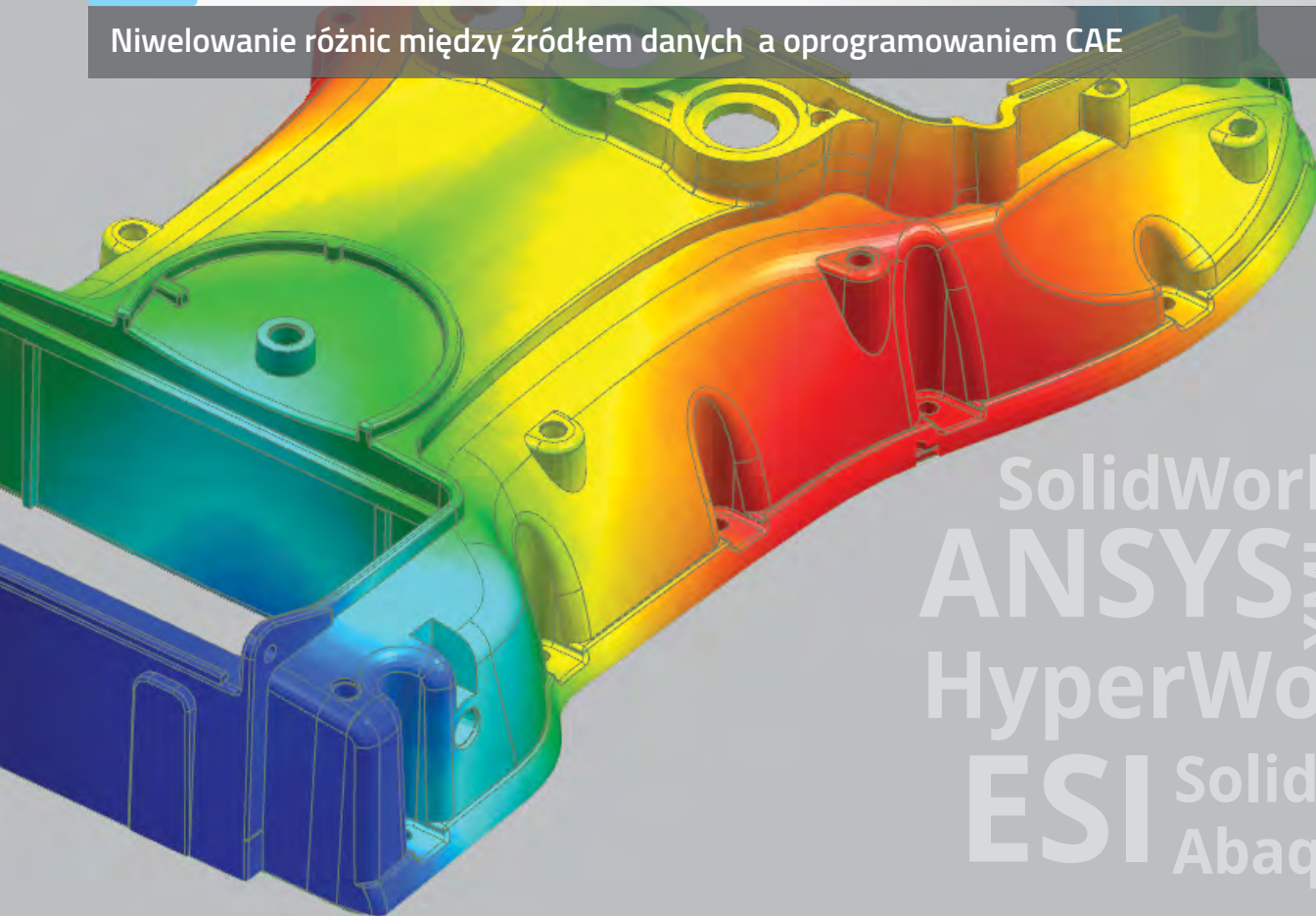




eXporter

Niwelowanie różnic między źródłem danych a oprogramowaniem CAE



SolidWorks
 ANSYS XML STL
 HyperWorks
 ESI Solid Edge
 Abaqus

eXporter ma na celu wypełnienie luki między źródłem danych a oprogramowaniem Komputerowego Wspomagania Prac Inżynierskich (CAE).

Wyzwanie

- Wyszukiwanie danych zaawansowanych właściwości dla liniowych i nieliniowych obliczeń CAE w gotowych do użycia formatach solver
- Importowanie danych ze źródła do oprogramowania CAE bez konieczności dodatkowego przetwarzania danych, kopiowania, wklejania i przepisywania
- Uzyskanie wiarygodnych doświadczeń dla właściwości materiału, tym samym uniknięcie niebezpiecznych i kosztownych błędów
- Przeprowadzenie wielu powtarzalnych zadań projektowych w sposób możliwie najbardziej efektywny

Rozwiązanie

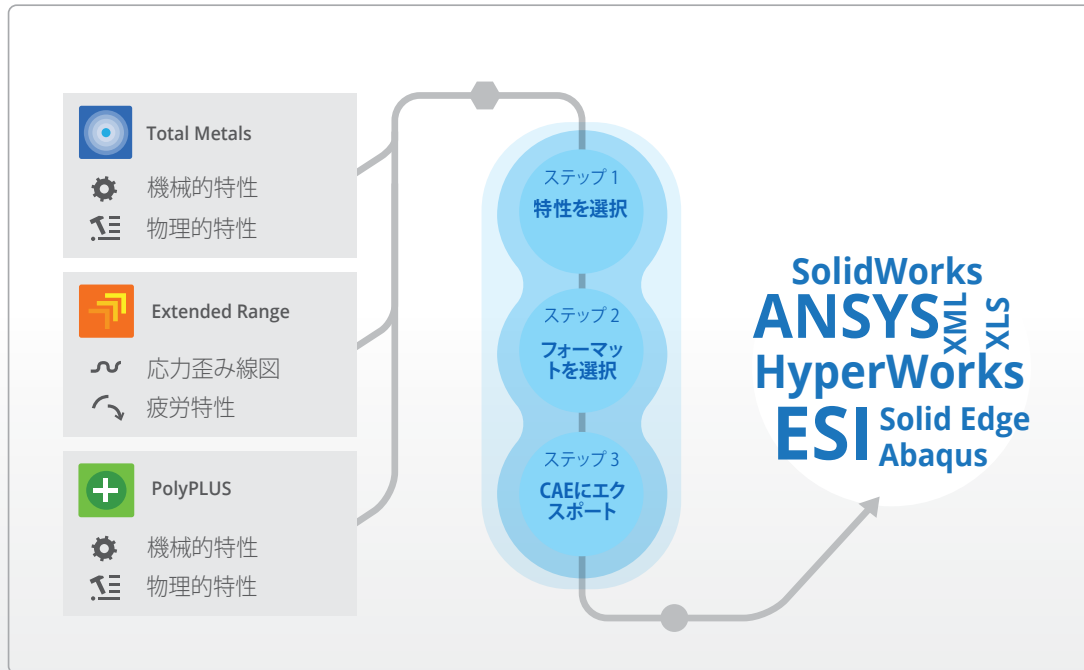
- ✓ eXporter pomaga w wykorzystaniu danych do wielu działań projektowych, od właściwości mechanicznych do krzywych naprężenie-odkształcenie
- ✓ Prosty proces w 3 krokach pozwala na wybór, sprawdzenie i importowanie danych do szerokiej gamy najlepszych formatów solver CAE
- ✓ Szybkie i dokładne przekazywanie danych bez konieczności przetwarzania danych lub przepisywania

Korzyści

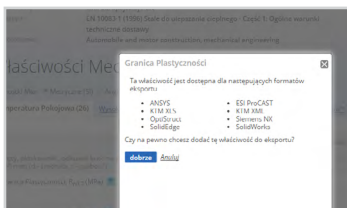
- Ogromna oszczędność czasu, odciążenie Cię od żmudnego przepisywania
- Zwiększenie dokładności dzięki wyeliminowaniu błędów edycji danych
- Usprawnienie i usystematyzowanie gromadzonych danych



Jeśli chcesz przenieść dane z Total Materia bezpośrednio do oprogramowania CAE lub po prostu wyeksportować w programie Excel lub .xml, eXporter zapewnia wszystkie potrzebne funkcje. W formie prostego 3-stopniowego kreatora, dostarcza wielu formatów do eksportu danych w zaledwie kilka sekund.



Uwaga: maksymalna dopuszczalna liczba eksportu w trakcie trwania abonamentu wynosi 100. Wszystkie poprzednie eksporty są dostępne w dowolnym czasie i mogą ponownie być używane nieograniczoną ilość razy w czasie trwania subskrypcji.



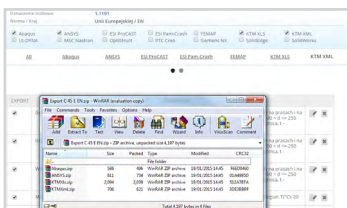
Eksportowanie z ogromnej skarbnicy

TotalMateria oferuje największy na świecie zasób właściwości materiału i obecnie jest możliwe, aby wybrać dane z kolekcji ponad 450.000 materiałów i 20.000.000 zapisów własności, a następnie eksportować je już gotowe do użycia w następnym etapie procesu projektowania.

WŁAŚCIWOŚĆ	WARTOŚĆ	WŁAŚCIWOŚĆ	WARTOŚĆ
Granica Przepływu	275	MPa	Prędy przepływu, obliczone na podstawie danych mechanicznych, 100 x 10 ⁻³ (100)
Granica sprężystości	165	MPa	Prędy przepływu, obliczone na podstawie danych mechanicznych, 100 x 10 ⁻³ (100)
Wzrost	18	%	Prędy przepływu, obliczone na podstawie danych mechanicznych, 100 x 10 ⁻³ (100)
Moduł sprężystości	210	GPa	Moduł sprężystości, obliczony na podstawie danych mechanicznych, 100 x 10 ⁻³ (100)
Moduł ścisnienia	100	GPa	Moduł ścisnienia, obliczony na podstawie danych mechanicznych, 100 x 10 ⁻³ (100)
Chemical Composition			Chemical Composition, obliczony na podstawie danych mechanicznych, 100 x 10 ⁻³ (100)

Kompleksowy wybór formatów oprogramowania CAE

eXporter może być używany do przenoszenia danych dla zaawansowanych obliczeń, takich jak: mechaniczne, fizyczne, zmęczeniowe czy dane cykliczne w wielu formatach kompatybilnych z oprogramowaniem CAE. Od zrobionego na zamówienie .xml do prostych xls, eXporter dokonuje tranzytu danych ze źródła do oprogramowania prosto i szybko.



Bezproblemowa integracja modułów bazy Total Materia

Maksymalizacja potencjału eXportera, cała baza Total Metals i Extended Range mogą być wykorzystywane w celu znalezienia potrzebnych właściwości. Z pełnym dostępem do największych międzynarodowych tabel porównawczych (cross-reference) i funkcją porównania, pełna moc Total Materia może być wykorzystana w celu zapewnienia selekcji danych do eksportu, która jest poparta świadomymi i sprawdzalnymi decyzjami.