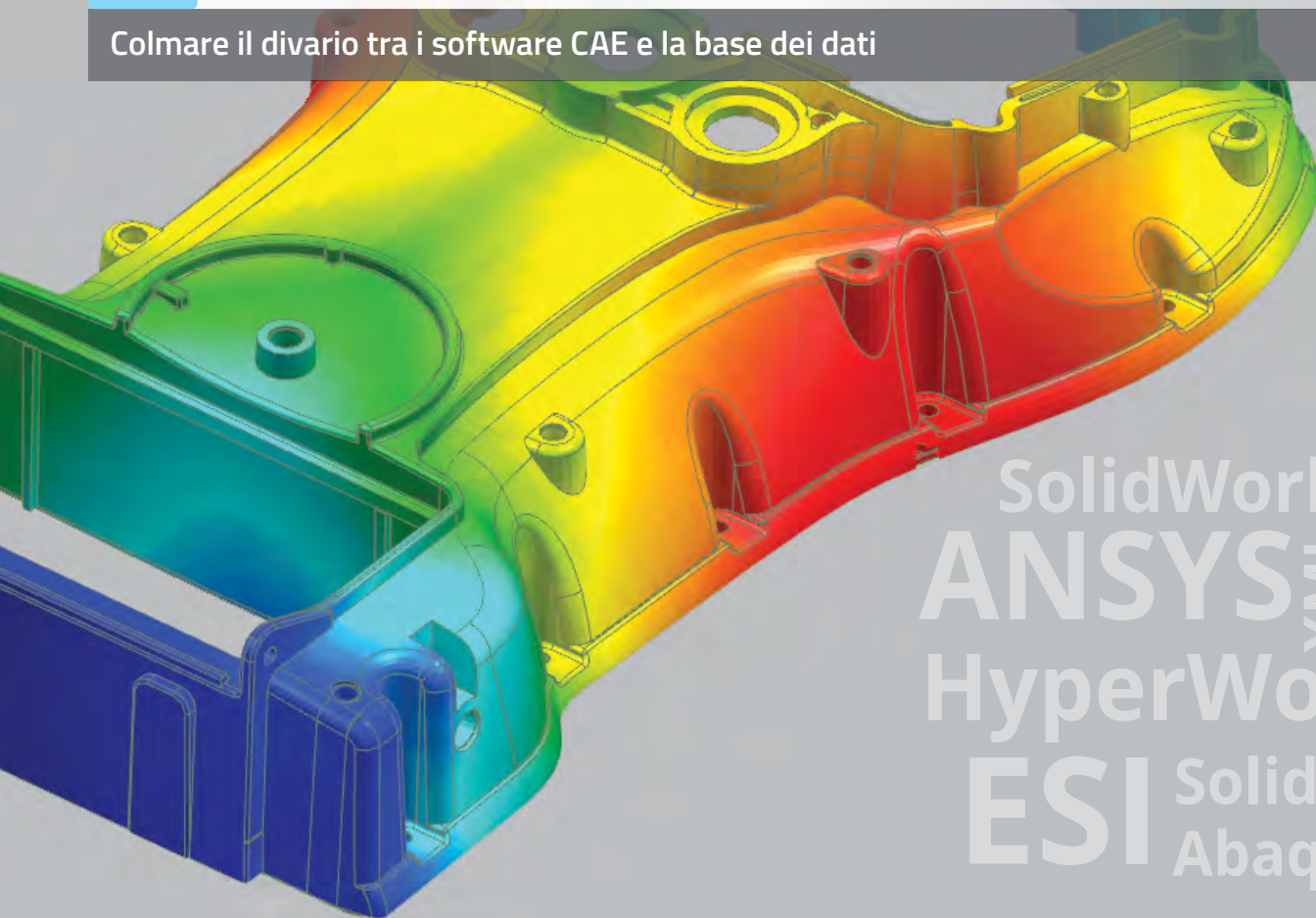




# eXporter

Colmare il divario tra i software CAE e la base dei dati



SolidWorks  
ANSYS XML STL  
HyperWorks  
ESI Solid Edge  
Abaqus

eXporter è stato progettato per colmare il divario tra la sorgente di dati e computer aided software engineering ( CAE )

## I Problemi

- Trovare dati avanzati per calcoli CAE lineari e non-lineari pronti per essere utilizzati nel formato del software di calcolo
- Importazione di dati dalla sorgente nel software CAE senza la necessità di elaborazione di dati aggiuntivi, copia-incolla e ribattitura
- Ottenere inputs affidabili per le proprietà dei materiali evitando errori pericolosi e costosi
- Realizzazione di molteplici e ripetitive attività di progettazione nel modo più efficiente possibile

## La Soluzione

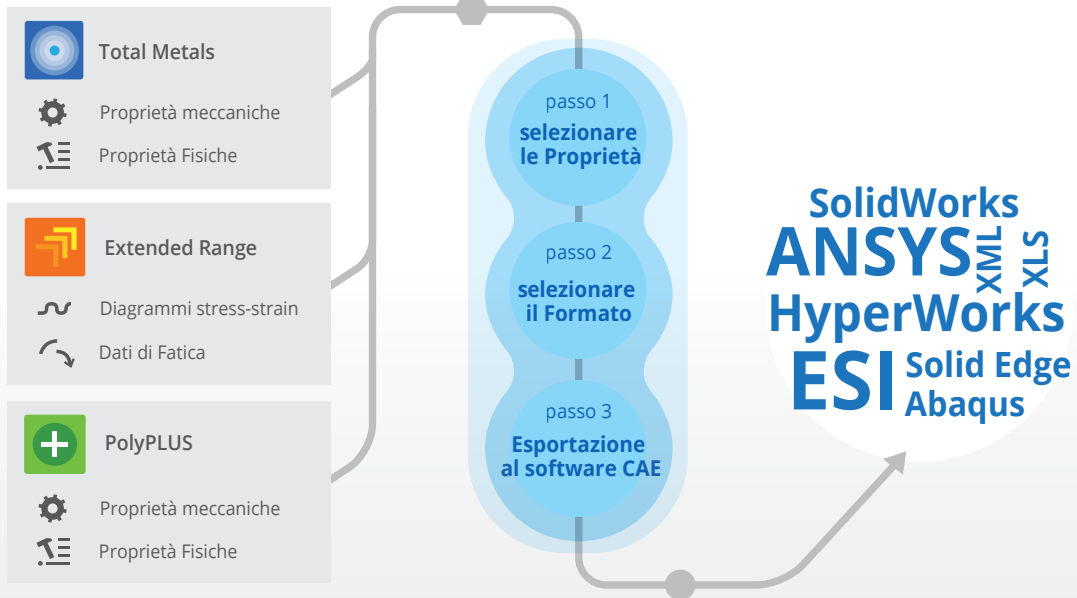
- ✓ Esportazione dei dati richiesti dai software CAD-CAM-CAE, dalle proprietà meccaniche tradizionali alle curve stress-strain
- ✓ Solo 3 passi necessari per selezionare, raggruppare e trasmettere dati ad un ampio numero di software CAD-CAM-CAE
- ✓ Trasferimento automatico senza la necessità di ribattere manualmente i dati

## I Vantaggi

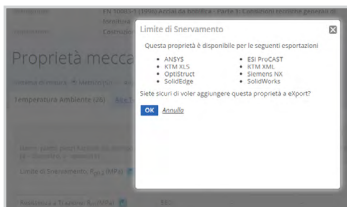
- Risparmio di tempo enorme, mentre si evita la noiosa attività di ribattitura, aumentando la precisione attraverso l'eliminazione degli errori di editing dei dati
- Razionalizzazione e sistematizzare del flusso di lavoro di acquisizione dei dati



Se si desidera spostare i dati da Total Materia direttamente al software CAE o semplicemente l'esportazione in Excel o. Xml, esportatore fornisce tutte le funzionalità necessarie. In forma di una semplice procedura guidata in 3 fasi, fornisce la esportazioni di dati in multi-formato in pochi secondi.



**Importante:** è permesso un massimo di 100 esportazioni di una selezione di dati per accesso simultaneo durante il periodo di validità della licenza. Tutte le esportazioni già eseguite saranno disponibili e riutilizzabili un numero illimitato di volte durante tutto il periodo di validità della licenza



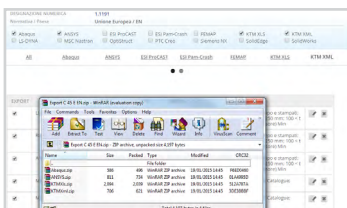
**Esportare dati dalla sorgente più completa e affidabile**

Total Materia offre la più grande risorsa di proprietà dei materiali del mondo ed è ora possibile selezionare i dati da una raccolta di oltre 450.000 materiali e 20 milioni di record di proprietà, e quindi esportarli direttamente per la fase successiva del processo di progettazione.

Nome	LT/SL	Volume	Unità	Nota
Limite di Sottrazione	275	MPa		Barre, piastre, pezzi forgiati su stampo e stampati. Dimensionamento: 100 x 10 x 200 mm; 100 x 10 x 200 mm (p. standard). 1. Esplicito/2. Implicito
Resistenza a Trazione	550	MPa		Barre, piastre, pezzi forgiati su stampo e stampati. Dimensionamento: 100 x 10 x 200 mm; 100 x 10 x 200 mm (p. standard). 1. Esplicito/2. Implicito
Allungamento	15	%		Barre, piastre, pezzi forgiati su stampo e stampati. Dimensionamento: 100 x 10 x 200 mm; 100 x 10 x 200 mm (p. standard). 1. Esplicito/2. Implicito
Modulo di elasticità	210	GPa		Calcolato a partire dai rapporti di Poisson e dalla legge di Hooke
Modulo di elasticità	100	205	GPa	Calcolato a partire dai rapporti di Poisson e dalla legge di Hooke
ChemicalComposition				C: 0.46; Mn: 0.018; P: 0.002; S: 0.0001; Si: 0.02; Nb: 0.0001; N: 0.0001; O: 0.0001; Ti: 0.0001

**Ampia gamma di formati software CAE**

eXporter può essere utilizzato per esportare dati di materiali critici per calcoli avanzati come proprietà meccaniche, fisiche, stress-strain, Fatica etc. in una serie di formati compatibili con i software CAE. Dal formato xml al semplice.xls eXporter rende il transito di dati dalla sorgente al software semplice e veloce. Alcuni formati già disponibili: Abaqus, ANSYS, ESI ProCast, FEMAP, LS-DYNA, Radioss, Siemens NX, Solid Edge, SolidWorks. Altri in preparazione.



**Integrazione continua dei moduli di total materia**

Massimizzando il potenziale di eXporter, la totalità dei dati disponibili in Total Metals e Extended Range può essere utilizzata per trovare le proprietà di interesse. Con il pieno accesso alle più complete tabelle di corrispondenze internazionali e funzionalità di confronto, tutta la potenza di Total Materia può essere utilizzata per assicurare che la selezione dei dati per l'esportazione è sostenuta da decisioni informate e tracciabili.