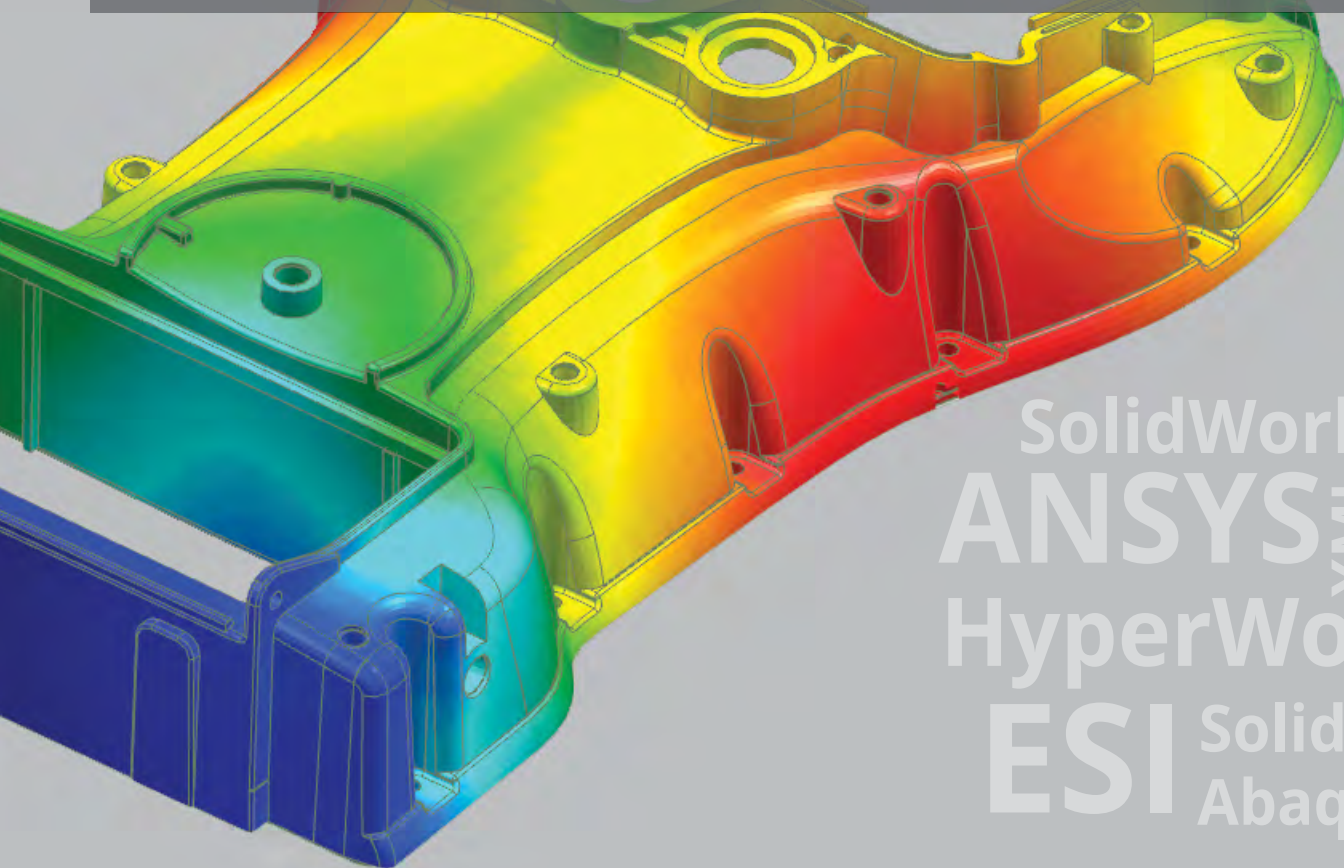




eXporter

Az adatforrás és a CAE szoftver közötti információtechnológiai szakadék áthidalása



SolidWorks
ANSYS XML STL
HyperWorks
ESI Solid Edge
Abaqus

Az eXporter modult azért hoztuk létre, hogy összeköttetést teremtsünk az adatforrások és a CAE (Computer-Aided Engineering - számítógéppel segített mérnöki munka) szoftverek között.

A probléma

- Speciális tulajdonságadatokhoz jutni lineáris és nem-lineáris CAE számítások elvégzéséhez, felhasználóbarát formátumban
- Az adatforrásból egyéb műveletek (másolás-beillesztés, ismételt bevitel) nélkül importálni az adatokat a CAE szoftverbe
- Megbízható információkhoz jutni az anyagjellemzőkről, a veszélyes és költséges hibák elkerülésével
- Összetett és ismétlődő tervezési feladatok elvégzése a lehető leghatékonyabb módon

A megoldás

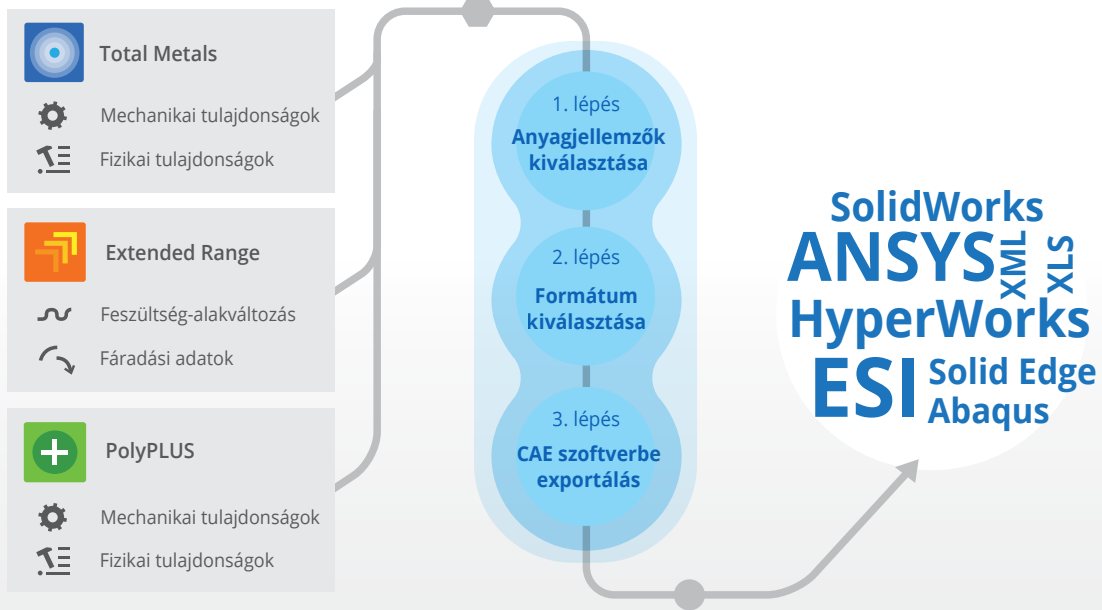
- ✓ Nagy tömegű adat eXportálása a tervezési munka érdekében, a mechanikai jellemzőktől a feszültség-alakváltozási görbékig
- ✓ Egyszerűen 3 lépésben történhet az adatok kiválasztása, ellenőrzése, majd a top CAE-szoftverek egyikébe való importálása
- ✓ Gyors és pontos adatátvitel. Nincs szükség külön adatbevitelre, gépelésre

Előnyök

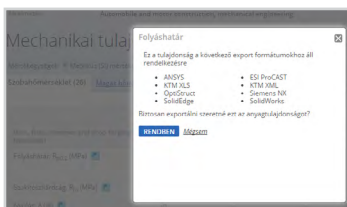
- Megszabadítjuk a gépelés monoton feladatától, így rengeteg időt megtakarítva Önnek
- Az adatbeviteli/adatszerkesztési hibák kiküszöbölésével jelentősen nő a pontosság
- Az adatgyűjtési munkafolyamat ésszerűbbé és rendszerezettebbé válik



Ez a megoldás az Ön számára, akár közvetlenül a CAE szoftverben, akár egyszerűen egy excel vagy .xml file-ban szeretné vizionálni a Total Materia adatait. Az eXporter varázslója három egyszerű lépésben, másodpercek alatt megoldja az adatok többféle formátumba történő exportálását.



Fontos megjegyzés: Egy licenc maximum 100 adatsor exportját teszi lehetővé az előfizetés időtartama alatt. Az összes korábbi export bármikor rendelkezésre áll és korlátlan számú alkalommal felhasználható az előfizetés ideje alatt.



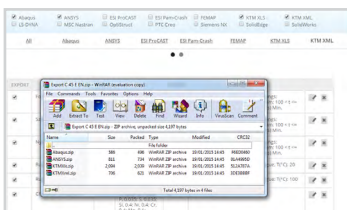
Adatexport a legátfogóbb forrásból

A Total Materia a világ legnagyobb anyagtulajdonság adatbázisa. Az eXporter modullal adatokat jelölhet ki a több mint 450.000 anyagot és több mint 20 millió tulajdonság-rekordot tartalmazó adatbázisban, amelyeket aztán exportálhat és felhasználhat a tervezési folyamat következő fázisában.

ANY	TVC	ENK	ENK2	ENK3	ENK4	ENK5
Fekélyes	275	MPa				
Szénhidrogén	550	MPa				
Nyúlás	15	%				
Rugalmassági modulus	20	270	GPa			
Rugalmassági modulus	100	205	GPa			
Chemical Composition						

A CAE szoftverformátumok széles választéka

Az eXporter segítségével speciális számítási feladatok nehezen fellelhető anyagtulajdonságait (mechanikai és fizikai tulajdonságok, ciklikus fáradási adatok stb.) exportálhatjuk többféle CAE szoftverek által felhasználható formátumba. Legyen szó .xml vagy egyszerű .xls formátumról, az eXporter jelenti az egyszerű, gyors összeköttetést az adatforrás és a szoftver között.



A Total Materia modulok zökkenőmentes integrálása

Az eXporter lehetőségeit maximalizálva a teljes Total Metals és Extended Range adatbázisban kereshetünk az érdeklődésünkre számot tartó anyagjellemzőkre. A legnagyobb nemzetközi kereszthivatkozási táblázatokhoz és összehasonlító funkciókhoz való hozzáféréssel a Total Materia teljes fegyvertára kiaknázható, biztosítva, hogy az exportálásra kijelölt adatok mögött átgondolt és azonosítható döntések rejlenek.