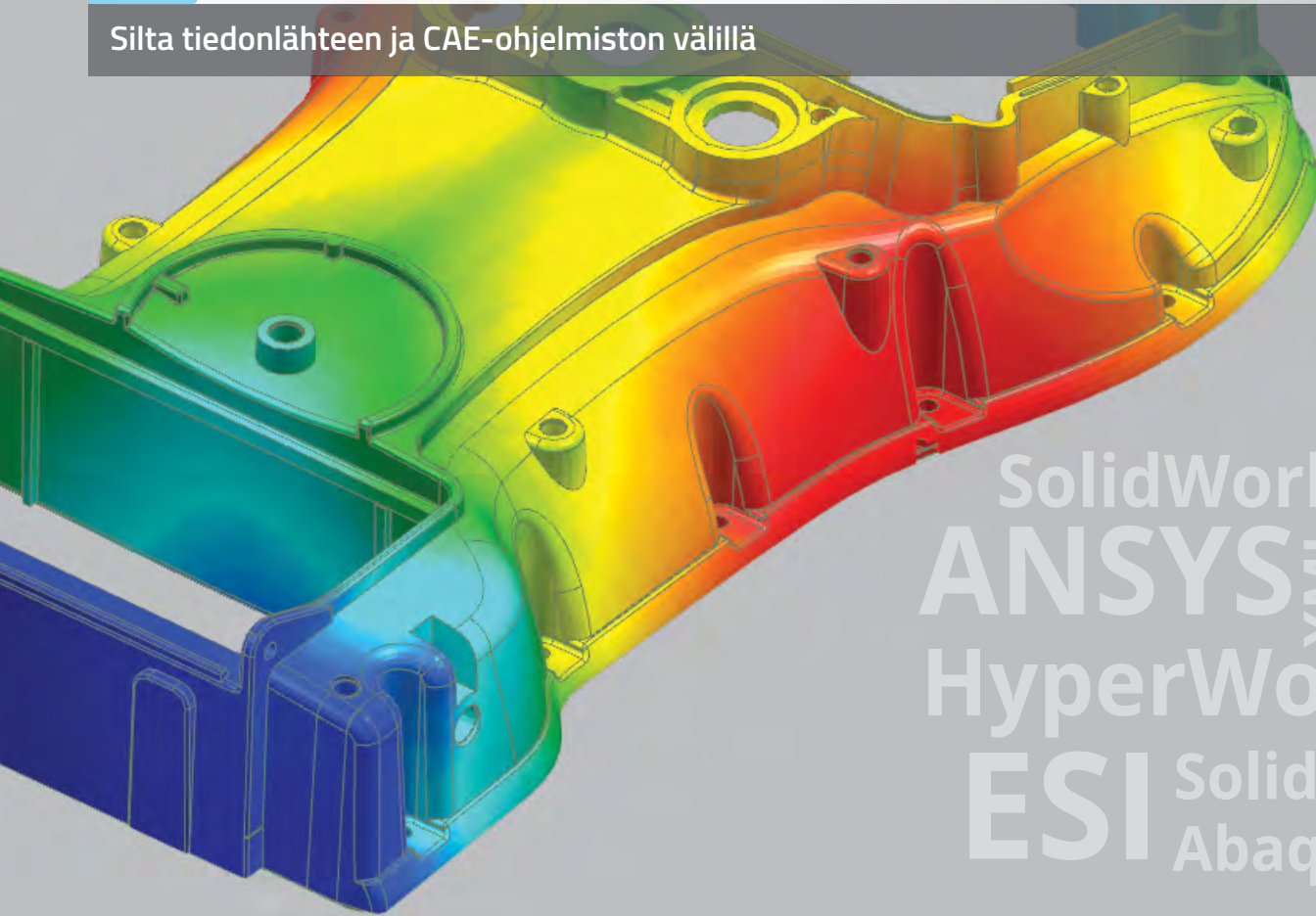




eXporter

Silta tiedonlähteen ja CAE-ohjelmiston välillä



SolidWorks
 ANSYS XML STL
 HyperWorks
 ESI Solid Edge
 Abaqus

eXporter on lisämoduuli, joka ensisijaisesti toimii siltana tiedonlähteen ja tietokoneavusteisen suunnittelun (CAE) ohjelmiston välillä.

Haaste

- Lineaarisia ja epälineaarisia CAE-laskelmia varten tarvittavan edistyneen ominaisuusdatan löytäminen valmiiksi käytettävissä olevassa muodossa
- Datan siirtäminen lähteestä CAE-ohjelmiin ilman tarvetta erilliseen datan prosessointiin, kopiointiin, liittämiseen ja uudelleen kirjoittamiseen
- Luotettavien materiaalien ominaisuuksia sisältävien lähteiden löytäminen sekä vaarallisten ja kalliiden virheiden välttäminen
- Monenlaisten ja toistettavien suunnittelu- ja toteuttamisten mahdollisimman tehokkaasti

Ratkaisu

- ✓ eXporttaa runsaasti tietoa mekaanisista ominaisuuksista jännitys-venymä-käyriin käytettäväksi monenlaisissa suunnittelutoimissa
- ✓ Yksinkertainen 3-vaiheinen prosessi tiedon valitsemiseen, tarkastamiseen ja viemiseen laajassa valikoimassa parhaita CAE-formaatteja
- ✓ Nopea ja tarkka tiedonsiirto ilman tarvetta tiedon prosessointiin tai uudelleen kirjoittamiseen

Hyödyt

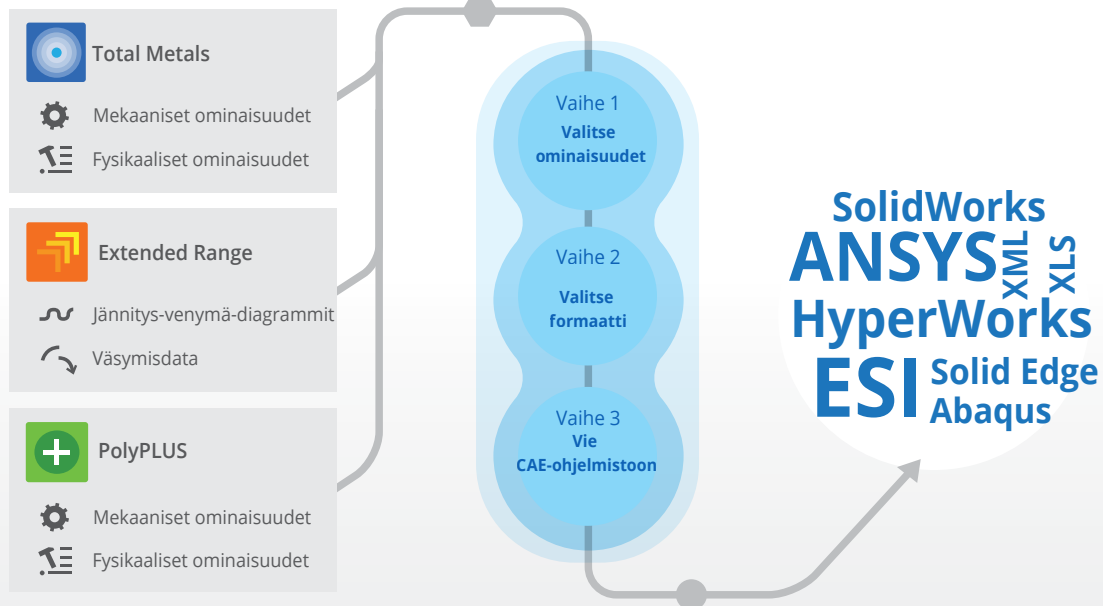
- Suunnattomat aikasäästöt, jotka vapauttavat sinut ikävyyttä aiheuttavasta näpyttelystä
- Tarkkuuden parantaminen poistamalla tiedon muokkauksesta johtuvat virheet
- Tiedonhankintaprosessin keventäminen ja systematisoiminen



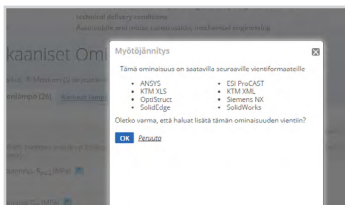
Total Materia



Haluatpa sitten siirtää tietoa Total Materiasta suoraan CAE-ohjelmistoon tai vain exportata sen Exceliin tai .xml-tiedostoon, eXporter tarjoaa kaikki tarvitsemasi toiminnallisuudet. Kolmivaiheisen prosessin avulla se auttaa exportaamaan datan sekunneissa monissa formateissa.



Huomio: Tilauksen aikana käytössä on maksimissaan 100 export-toimintoa per rinnakkaislisenssi. Kaikki aiemmat exportit ovat saatavilla milloin vain ja käytettävissä uudelleen rajattomasti tilauksen ajan.



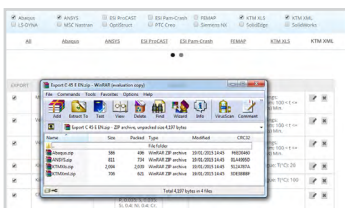
EXPORTAA PARHAASTA LÄHTEESTÄ

Total Materia tarjoaa maailman laajimman materiaalien ominaisuustietojen lähteen. Tieto on nyt mahdollista valita yli 450 000 materiaalin ja 20 miljoonan ominaisuusrekisterin joukosta, ja sen voi viedä suunnitteluprosessiin käyttövalmiina.

NAME	TIT	UNITS	REFS	DESCRIPTION
Muunnos	1	275	MPa	Eury, Kap, Tension and Shear Range, Normalized (N) 100 to 200 MPa, 100 to 200 MPa (SI, SI, SI, SI, SI)
Wägenitus	-	500	MPa	Eury, Kap, Tension and Shear Range, Normalized (N) 100 to 200 MPa, 100 to 200 MPa (SI, SI, SI, SI, SI)
Venymädata	16	-	-	Eury, Kap, Tension and Shear Range, Normalized (N) 100 to 200 MPa, 100 to 200 MPa (SI, SI, SI, SI, SI)
Arvonmuut	28	213	MPa	Eury, Kap, Tension and Shear Range, Normalized (N) 100 to 200 MPa, 100 to 200 MPa (SI, SI, SI, SI, SI)
Chemical Composition	102	233	MPa	Eury, Kap, Tension and Shear Range, Normalized (N) 100 to 200 MPa, 100 to 200 MPa (SI, SI, SI, SI, SI)

KATTAVA VALIKOIMA CAE-OHJELMISTOFORMAATTEJA

eXporteria voi käyttää edistyneisiin laskelmiin tarvittavan kriittisen materiaalidatan siirtämiseen useissa CAE-ohjelmistoihin soveltuvissa formateissa. Tämä data voi olla esimerkiksi mekaanista ja fysikaalista dataa sekä jännitys-venymä- ja väsymisdataa. eXporter tekee tiedonsiirrosta nopeaa ja helppoa, oli formaatti sitten erityinen .xml tai yksinkertainen.xls.



TOTAL MATERIAN MODUULIEN SAUMATON INTEGRAATIO

Kaikki Total Metalsin ja Extended Rangen tietojoukot ovat käytettävissä ominaisuuksien etsinnässä, mikä maksimoi eXporterin potentiaalin. Täydellä käyttöoikeudella kansainvälisesti laajimpiin ristiviittaustaulukoihin ja vertailutoimintoihin Total Materiaan täyttää potentiaalia voi käyttää varmistamaan, että vietävän tiedon valinta on perustunut tietoihin ja jäljitettäviin päätöksiin.