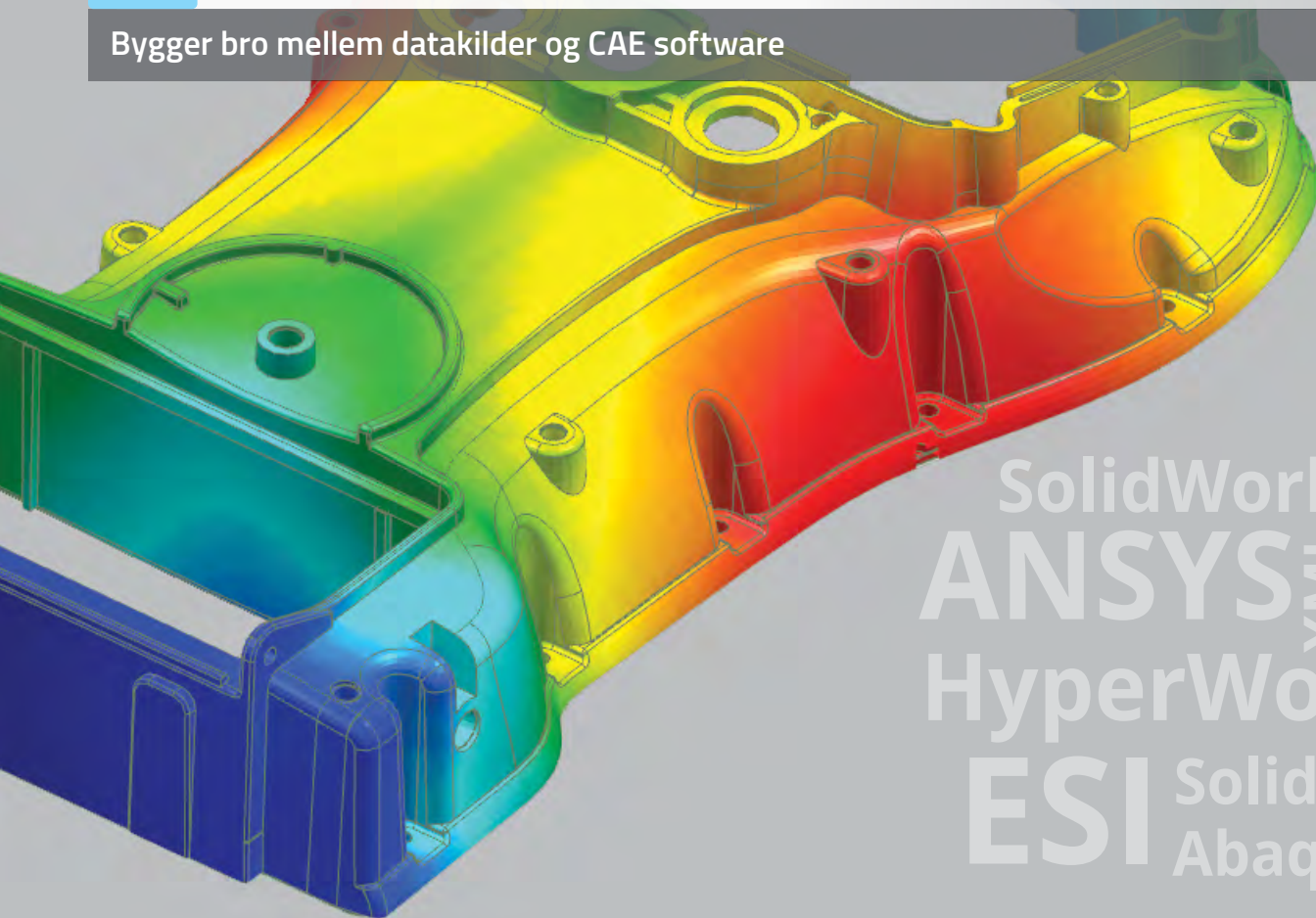




eXporter

Bygger bro mellem datakilder og CAE software



SolidWorks
 ANSYS XML STL
 HyperWorks
 ESI Solid Edge
 Abaqus

eXporter er et ekstra modul, som primært hjælper med at bygge bro mellem datakilden og computer aided engineering (CAE) software.

Udfordringen

- Finde avancerede egenskabsdata for lineære og ikke-lineære CAE beregninger, som let kan indsættes i CAE programmer
- Importere data fra en kilde til CAE software, uden behov for yderligere databehandling, kopiering, indsætning og genindtastning
- Opnå pålidelige inputs for materialeegenskaber, således at man undgår farlige og dyre fejl
- Gennemfører flere og gentagelig designopgaver på den mest effektive måde

Løsningen

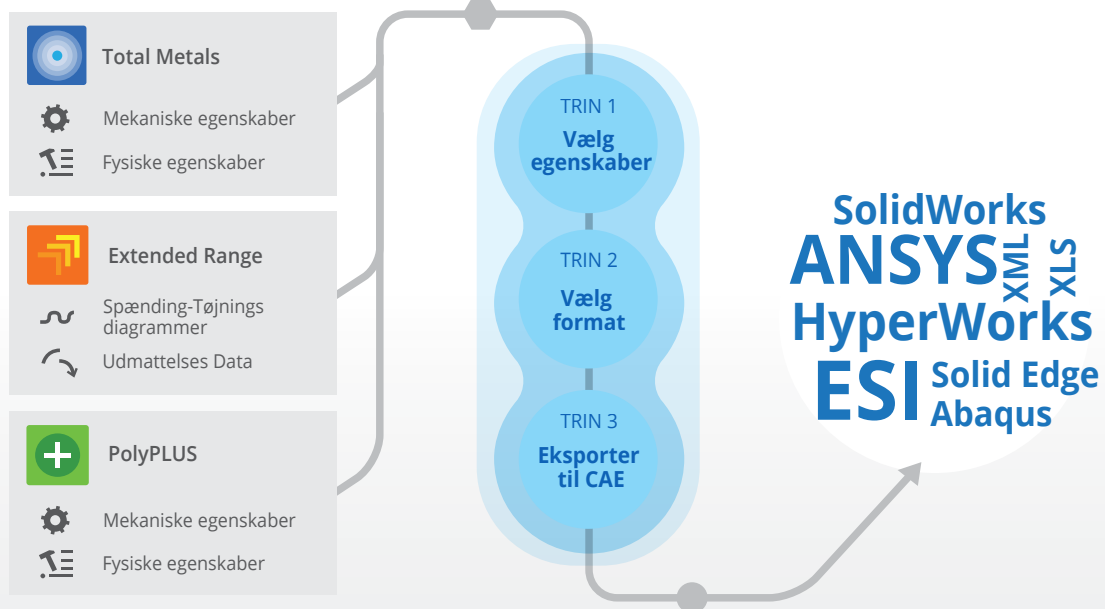
- ✓ Eksporter et væld af data til brug i adskillige designaktiviteter, fra mekaniske egenskaber til spændings-tøjnings kurver
- ✓ En simple 3 trinsprocess for valg, kontrol og import af data til en bred række af populære CAE software formater
- ✓ Hurtig og præcis overførsel af data uden behov for databehandling eller genindtastning

Fordelene

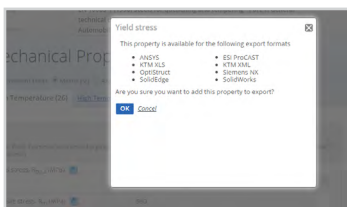
- Enorme tidsbesparelser, samtidig med at du aflastes fra kedelige genindtastninger
- Øger nøjagtigheden ved at eliminere fejl i dataredigeringen
- Strømliner og systematiserer data erhvervelse processen



Uanset om du ønsker at flytte data fra Total Materia direkte til CAE software eller blot eksportere til excel eller .xml, så indeholder eXporter alle de funktioner, du har brug for. I form af en simpel 3-trins guide er det muligt med et flere-format data eksport på kun få sekunder.



Bemærk venligst: Det er højst tilladt at eksportere 100 datasæt pr. fælles licens for abonnementets varighed. Alle tidligere eksporterede filer er tilgængelige når som helst, og kan bruges et ubegrænset antal gange for abonnementets varighed.



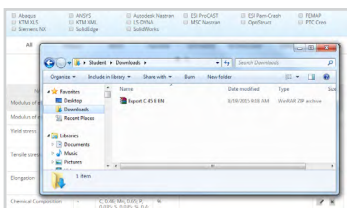
BEMÆRK VENLIGST

Total Materia tilbyder verdens største materialeegenskabs database, og det er nu muligt at vælge data fra en samling af mere end 450,000 materialer og 20 millioner egenskaber, og derefter eksportere data så det er klar til brug i det næste trin i designprocessen.



OMFATTENDE UDVALG AF CAE SOFTWARE FORMATER

eXporter kan bruges til at eksportere vigtig materielle data der skal bruges til avancerede beregninger af de mekaniske og fysiske egenskaber, spænding-tøjnings kurver og cyklisk data i en række CAE software kompatible formater. Fra skræddersyede xml., til simple xls. gør eXporter overførslen af data fra kilden til software, hurtig og nem.



LET INTEGRATION AF TOTAL MATERIA MODULER

For at maksimere potentialet af eXporter, kan alle Total Metals og Extended Range datasættene bruges til at finde de ønskede egenskaber. Med fuld adgang til de største interna- tionale krydsreferencetabeller og sammenlignings funktioner, kan den fulde effekt af Total Materia udnyttes, til at sikre, at den valgte data til eksport, er bakket op af dokumenteret og sporbar information.