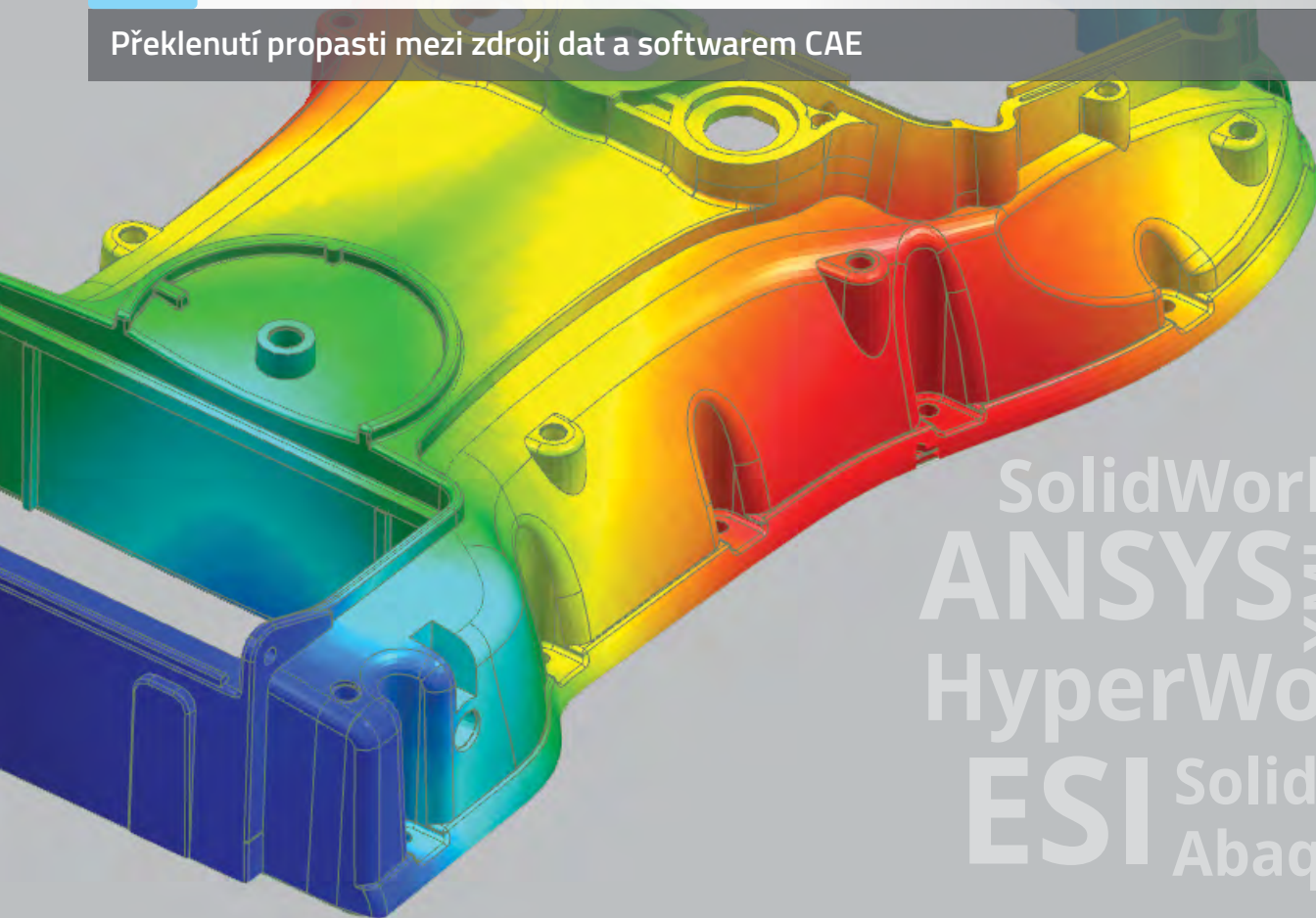




eXporter

Překlenutí propasti mezi zdroji dat a softwarem CAE



SolidWorks
 ANSYS XML STL
 HyperWorks
 ESI Solid Edge
 Abaqus

eXporter je navržen tak, aby překlenoval propast mezi zdroji dat a počítačem podporované softwarové inženýrství (CAE).

Výzvy

- Nalezení pokročilé data vlastností pro lineární a nelineární výpočty CAE v připravené k použití řešitel formátu
- Import dat ze zdroje do CAE softwaru bez nutnosti dodatečného zpracování dat, kopírování, vkládání a přepisování
- Získání spolehlivých vstupů pro materiálové vlastnosti a vyvarování se nebezpečným a nákladným chybám
- Provádění mnohonásobných a opakovatelných úkolů designu nejefektivnějším možným způsobem

Řešení

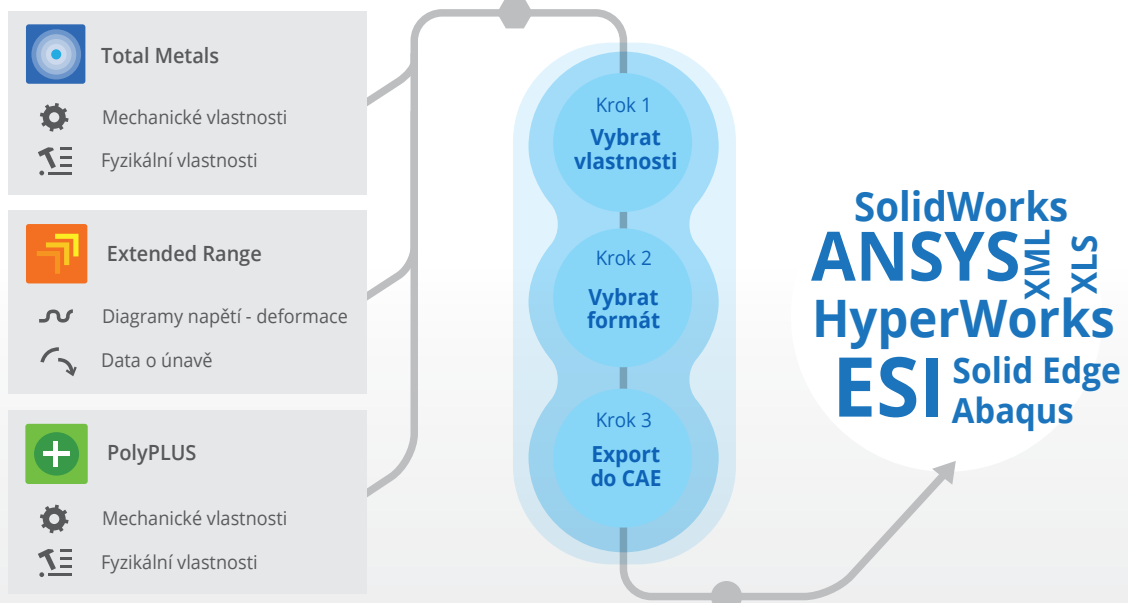
- ✓ eXport nepřehledných množství dat pro použití v různých projektových činnostech, z mechanických vlastností po křivky napětí-deformace
- ✓ Jednoduché 3 kroky pro výběr, kontrolu a import dat do široké škály špičkových formátů CAE řešitele
- ✓ Rychlý a přesný přenos dat bez nutnosti zpracování nebo přepisování dat

Výhody

- Obrovské úspory času a osvobození od únavného přepisování
- Zvýšení přesnosti díky eliminaci chyb úpravy dat
- Zjednodušit a systematizovat sběr dat pracovního postupu

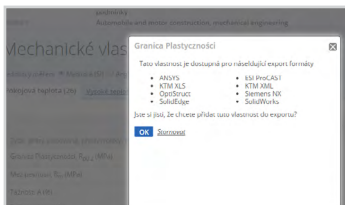


Ať už chcete přesunout data z Total Materia přímo do CAE softwaru nebo jednoduše exportovat v aplikaci Excel nebo .xml, eXporter poskytuje všechny funkce, které potřebujete. Ve formě jednoduchého průvodce ve 3 krocích Vám poskytuje multiformátový export dat během pár vteřin.



Poznámka: během souběžné licence je možné exportovat maximálně 100 datových sad.

Všechny předchozí exporty jsou kdykoli k dispozici a znovu využitelné v neomezeném množství po dobu trvání předplatného.



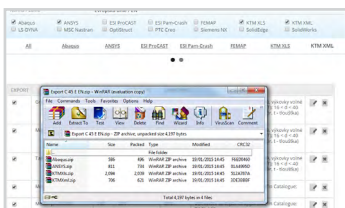
Export z jedinečného zdroje

Total Materia nabízí světově nejobsáhlejší zdroj vlastností materiálů a je nyní možné vybrat data z kolekce více než 450 000 materiálů a 20 milionů záznamů o vlastnostech, a poté exportovat připravená data k použití v dalším kroku procesu navrhování.

MECHANICKÉ	FYZIKÁLNÍ	MECHANICKÉ	FYZIKÁLNÍ	FYZIKÁLNÍ
Gravitační Permeabilita	430	MPa	100	MPa
Max. povrchová	16	%	100	MPa
Tahová síla	25	270	MPa	100
Modul pružnosti	100	200	MPa	100
Chemická kompozice				

Komplexní volba z formátů cae softwaru

eXporter může být použit pro export důležitých materiálových dat pro pokročilé výpočty jako jsou mechanické, fyzikální, stresové zátěže a cyklická data v řadě CAE softwarových kompatibilních formátů. Od formátu xml, po jednoduchý xls, eXporter zajišťuje přenos dat od zdroje k softwaru rychle a jednoduše.



Bezproblémová integrace modulů total materia

Maximalizace potenciálu vývoze, celý Celkem Kovy a širší datové soubory typu může být použit k nalezení vlastností zájmu. S plným přístupem k největším světovým cross-referenčním tabulkám a srovnávacích funkcí, plná moc Total Materia mohou být využity k zajištění toho, aby výběr dat pro export je zálohována informovaných a návazných rozhodnutí.