



Total Metals

Η παγκοσμίως περιεκτικότερη βάση δεδομένων για μέταλλα



15 εκατομμύρια εγγραφές



350 χιλιάδες υλικά



74 χώρες (πρότυπα)

Η Total Metals είναι η μεγαλύτερη βάση δεδομένων στον κόσμο για μεταλλικά υλικά και τις ιδιότητες τους. Αποτελεί τον πυρήνα του προϊόντος Total Materia και χρησιμεύει ως η πύλη για μια ασύγκριτη συλλογή συνόλου δεδομένων και δομοστοιχείων που είναι χρήσιμα στην παγκόσμια κοινότητα των μηχανικών.

Οι προκλήσεις

- Εύρεση ισοδύναμων με ξένα υλικά και τη σύγκριση των εναλλακτικών λύσεων πλάι-πλάι
- Εύρεση υλικών απ' όλο το κόσμο σύμφωνα με την χημική τους σύνθεση ή τις μηχανικές ιδιότητες τους
- Αποκρυπτογράφηση των προδιαγραφών των υλικών και ανίχνευση της σωστής ποιότητας για μια συγκεκριμένη εφαρμογή
- Εύρεση ακριβών, ανιχνεύσιμων και αξιόπιστων μηχανικών, φυσικών και άλλων ιδιοτήτων για διάφορες συνθήκες και θερμοκρασίες

Η λύση

- ✓ Ο μεγαλύτερος πόρος μεταλλικών ιδιοτήτων που είναι διαθέσιμος σήμερα για βασικές και πολύπλοκες δραστηριότητες μηχανικών
- ✓ Διεθνείς πίνακες αναφοράς από 74 χώρες δίνοντας την απόλυτη βοήθεια για τον προσδιορισμό παρόμοιων και ισοδύναμων υλικών
- ✓ Τα τυπικά δεδομένα συμπληρώνονται από χιλιάδες ιδιόκτητα υλικά και άλλες πηγές παρέχοντας την πλήρη λύση

Βασικά οφέλη

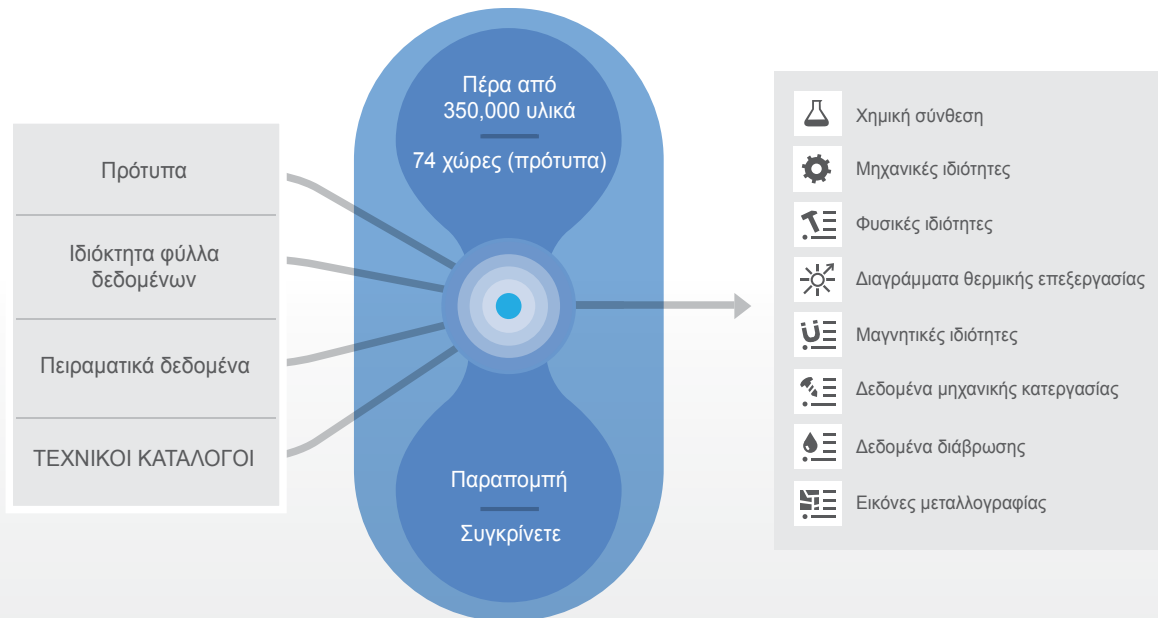
- Εξαιρετική εξοικονόμηση χρόνου
- Αυξημένη ακρίβεια και αξιοπιστία
- Κοινή πλατφόρμα για επαναλήψιμα αποτελέσματα σε ολόκληρο τον οργανισμό



Total Materia



Επικεντρωμένη στο να παρέχει δεδομένα βασικών ιδιοτήτων των μετάλλων, η Total Metals περιέχει τον εντυπωσιακό αριθμό 15 εκατομμυρίων εγγραφών για πάνω από 350,000 υλικά από 74 χώρες/πρότυπα.



Properties
Condition: Standards
Display: table | diagrams

Property	T (°C)	Value	Units
Thermal conductivity	100	57.8	W/m·K
	200	55.2	W/m·K
	300	49.4	W/m·K
	400	45.6	W/m·K
	500	41	W/m·K
	600	35.8	W/m·K
	700	33.1	W/m·K

Η ΜΕΓΑΛΥΤΕΡΗ, ΚΟΡΥΦΑΙΑΣ ΠΟΙΟΤΗΤΑΣ ΒΑΣΗ ΔΕΔΟΜΕΝΩΝ

Από χημικές συνθέσεις, πίνακες παραπομπή, μηχανικές και φυσικές ιδιότητες σε θερμοκρασία δωματίου, αυξημένες θερμοκρασίες και υπό το μηδέν, από πρόσθετες πληροφορίες, όπως διαγράμματα θερμικής επεξεργασίας, μεταλλογραφία και μηχανική επεξεργασία, η Total Metals σας προσφέρει την υψηλότερη ποιότητα και αξιοπιστία της βάσης δεδομένων, η μόνη επισήμως πιστοποιημένη του είδους της σε ολόκληρη τη βιομηχανία.

Cross Reference Table
select standard:

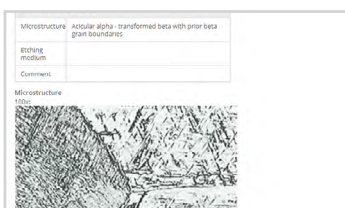
AB identical official comparison other sources specific SmartCross2

Results found: 811

MATERIAL	COUNTRY / STANDARD	EQUIVALENCY CATEGORY	COMPARE
08E179123602	China / GB	official	[+]
00179123602	China / GB	official	[+]
ML060179123602	China / GB	official	[+]
S3108	China / GB	official	[+]
00179123602	China / GB	official	[+]

Ο ΠΙΟ ΓΡΗΓΟΡΗ ΚΑΙ ΠΙΟ ΙΣΧΥΡΗ ΛΕΙΤΟΥΡΓΙΑ ΔΙΑΣΤΑΥΡΩΣΗΣ

Η πιο ολοκληρωμένοι πίνακες παραπομπής με περισσότερα από 15 εκατομμύρια εγγραφές για ισοδύναμα υλικά σε όλο τον κόσμο, συστηματοποιημένη χρησιμοποιώντας ένα ιδιόκτητο σύστημα ταξινόμησης ομοιοτήτων. Επιπλέον, ο κατοχυρωμένος με δίπλωμα ευρεσιτεχνίας αλγόριθμος SmartCross2 επιτρέπει προσδιορισμό των άγνωστο ισοδύναμων χρησιμοποιώντας ομοιότητα σύνθεσης, μηχανικές ιδιότητες ή συνδυασμό τους.



ΑΠΑΡΑΜΙΛΛΗ ΑΝΑΠΤΥΞΗ & ΥΠΟΣΤΗΡΙΞΗ ΠΕΛΑΤΩΝ

Τα υλικά στην Total Metals και οι πληροφορίες των ιδιοτήτων ενημερώνονται κάθε μήνα, διατηρώντας σας ενημερωμένο για τις τελευταίες εξελίξεις στο χώρο των προτύπων, καθώς και τις αναβαθμίσεις του συνόλου των δεδομένων, νέων αλγορίθμων και των νέων δυνατοτήτων του λογισμικού. Όλες τις πτυχές της Total Materia υποστηρίζονται πλήρως από μια αφοσιωμένη ομάδα ειδικών με πάνω από 300 χρόνια συνδυασμένης βιομηχανικής εμπειρίας που παρέχει συμβουλευτική τεχνική υποστήριξη ΔΩΡΕΑΝ για όλους τους συνδρομητές!