



Total Materia Integrator

Новая платформа базы данных материалов для улучшения производительности и повышения точности данных

 Ваши данные +  Total Materia =  Интегратор Total Materia

Интегратор Total Materia - это новое программное обеспечение для создания базы данных материалов для частной компании, будь то внутренние стандарты и нормативы, данные опытов или же данные из внешних источников.

Задача

- Управление множеством дезорганизованных и разбросанных источников данных
- Создание точной информации о материалах, доступной для всей организации
- Предоставление прослеживаемости, а также обеспечение точной и обновленной информации
- Следование возрастающим темпам изменений стандартов для материалов

Решение

- ✓ Простое, облегченное, удобное в использовании, но в то же время мощное веб-приложение для внесения и управления материалами, свойствами и связанной информацией
- ✓ Полная отслеживаемость всех внесенных изменений
- ✓ Возможность добавления множества свойств, наборов данных и документов, определенных пользователем.
- ✓ Поиск расширенных свойств, сравнение материалов и наборов данных, экспорт данных и многое другое в считанные секунды

Преимущества

Упрощенный: Гибкая конфигурация пакетов, онлайн доступ или установочная версия

Быстрый: Немедленно готовый к использованию доступ может быть предоставлен в течение нескольких часов

Актуальный: Новые функциональные возможности и ежемесячные обновления данных

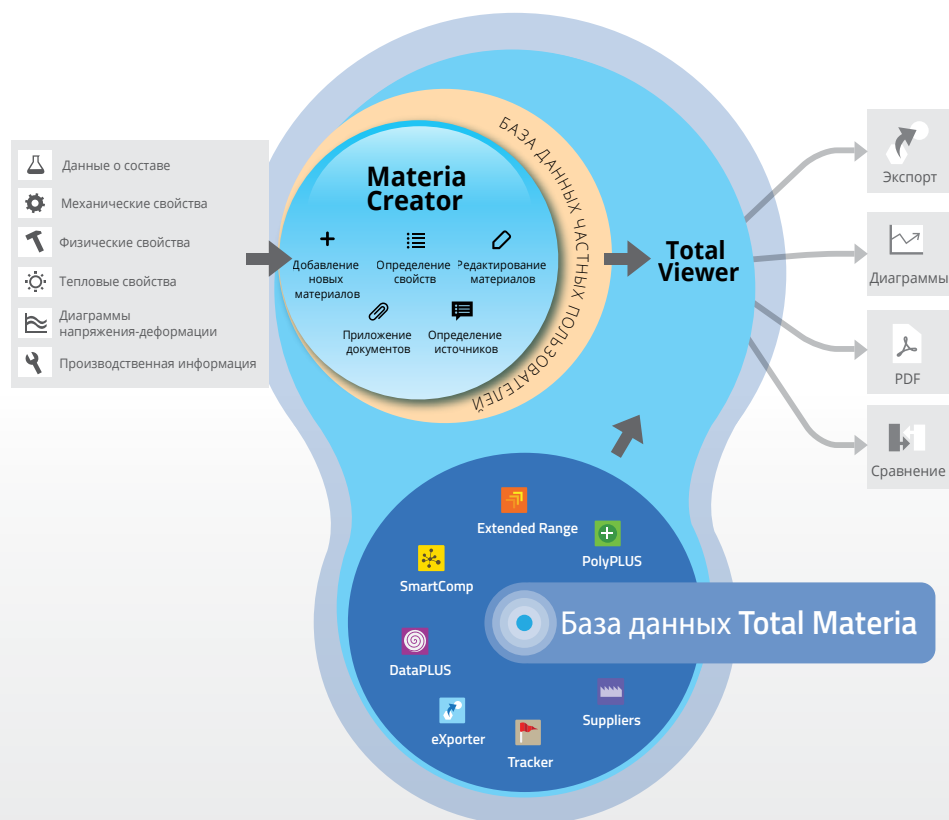
Легкий в использовании: Интерфейс Total Materia превращает поиск информации в легкий и быстрый процесс

Мощный: В сочетании с готовыми данными Total Materia - Интегратор является бесценным инструментом управления данными

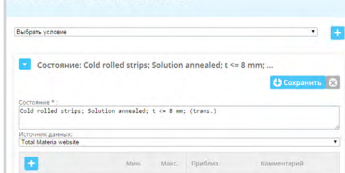
Доступный: Цена представляет собой результат сравнительного решения на рынке

Самая полная база данных свойств материалов в мире

Взаимодействуя с базой данных Total Materia - Интегратор обеспечивает цельное, но легкое в применении решение для инженерных задач, экономии времени и повышения надежности.

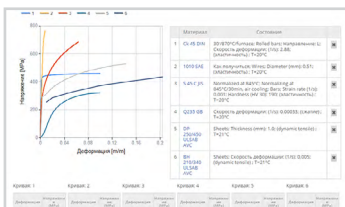


Механические Свойства



Соотношение цены и производительности

Интегратор сочетает в себе легкий в использовании интерфейс с гибкостью добавления множества свойств, диаграмм и кривых для частных материалов, а также ряд пользовательских наборов данных и документов. Беспрецедентная оперативность, мгновенные улучшения производительности и точности, а также поддержка мирового уровня в целом предоставляют исключительную ценность.



Сила Интеграции с крупнейшей в мире базой данных

Через взаимосвязь с базой данных Total Materia, Интегратор предоставляет полный спектр более чем 450 000 материалов, а также полную функциональность Total Materia, такую как поиск расширенных свойств, сравнение материалов и наборов данных, экспорт информации в различные форматы, включая ведущие системы CAE/CAD и многое другое в считанные секунды.



Добавить Интегратор к Вашему имеющемуся пакету прямо сейчас!

Свяжитесь с нами для получения дополнительной информации