



Total Materia Integrator

Nouvelle plateforme de la base de données pour une productivité augmentée et une plus haute précision

 Vos données +  Total Materia =  Total Materia Integrator

Total Materia Integrator permet aux entreprises de créer leur propre base de données matériaux, gérant les normes et les règlements internes, les données d'essais et les sources externes.

Les Défis

- Permettre la gestion de plusieurs sources de données désorganisées et dispersées
- Rendre l'information précise sur le matériau rapidement accessible à toute l'entreprise
- Maintenir la traçabilité, l'exactitude et l'actualité des informations
- Suivre le rythme des changements constants des normes des matériaux

La Solution

- ✓ Une application web simple, ergonomique et puissante pour l'intégration et la gestion des matériaux, de leurs propriétés et des informations associées
- ✓ Une traçabilité complète grâce au suivi de toutes les modifications apportées
- ✓ Possibilité d'ajouter une gamme de propriétés définies par l'utilisateur, des ensembles de données et des documents
- ✓ Recherches de propriétés avancées, comparaison des matériaux et des ensembles de données, export des données etc. en quelques secondes

Les Avantages

Simple : Configurations d'abonnement flexibles, disponibles en ligne ou installées

Rapide : L'accès à la forme standard peut être mis en place en quelques heures

Toujours à jour : Tous les mois, des mises à jour de données et de fonctionnalités sont distribuées

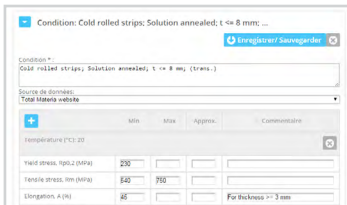
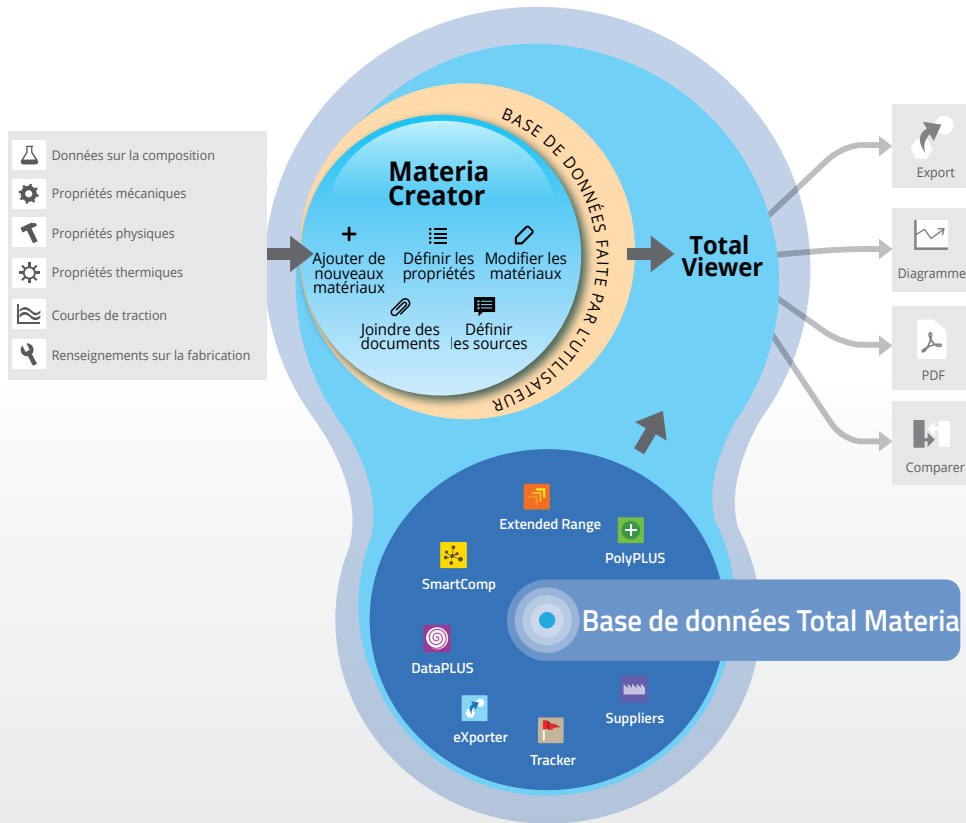
Facile à utiliser : Interface standard identique à celle de Total Materia permettant de trouver facilement les informations

Puissant : En synergie avec Total Materia, Integrator constitue un précieux outil de gestion des données

Abordable : Son prix représente une fraction de différentes solutions proposées sur le marché

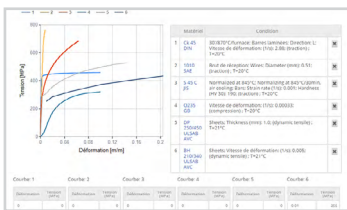
La base de données sur les matériaux la plus complète au monde

En synergie avec la base de données Total Materia, Integrator fournit une base solide et facile à déployer permettant de meilleures décisions d'ingénierie, du gain de temps et une fiabilité accrue.



Le meilleur rapport performance-prix

Integrator est une interface simple et ergonomique offrant la possibilité d'ajouter plusieurs propriétés, diagrammes et courbes sur les matériaux, ainsi qu'un éventail d'ensembles de données et de documents définis par l'utilisateur. La rapidité de mise en place sans précédent, les gains considérables et instantanés en productivité et en précision constituent, avec l'assistance aux utilisateurs un excellent rapport qualité-prix.



La puissance de l'intégration à la plus vaste base de données au monde

En combinaison avec la base de données Total Materia, Integrator fournit un accès à plus de 450.000 matériaux ainsi qu'à toutes les fonctionnalités de Total Materia : recherche avancée multicritère, outils de comparaison intuitive des matériaux et des ensembles de données, export des données dans différents formats de solveurs IAO etc.



Ajoutez immédiatement Integrator à votre formule d'abonnement !

Contactez-nous pour plus d'informations