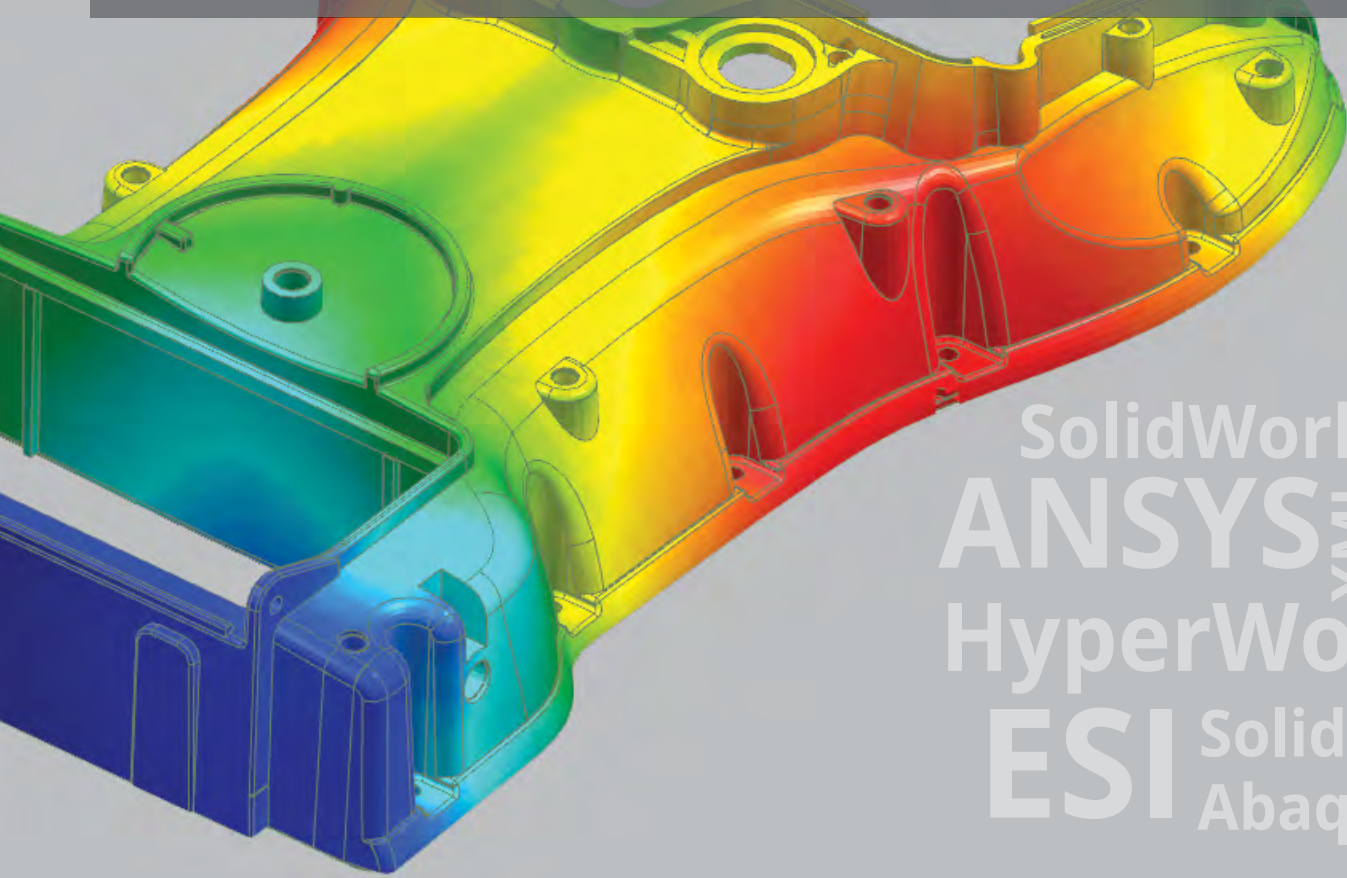




eXporter

เปิดช่องว่างระหว่างแหล่งข้อมูลและโปรแกรม CAE



SolidWorks
ANSYS XML STL
HyperWorks
ESI Solid Edge
Abaqus

eXporter คือตัวประสานระหว่างแหล่งข้อมูล และซอฟต์แวร์ Computer Aided Engineering (CAE).

ความท้าทาย

- ค้นหาข้อมูลคุณสมบัติขั้นสูงที่พร้อมสำหรับการนำไปใช้คำนวณเชิงเส้น และไม่เป็นเชิงเส้นของโปรแกรม CAE
- นำข้อมูลเข้าไปใช้ในซอฟต์แวร์ CAE ได้โดยไม่ต้องกรอกข้อมูล, ก๊อปปี้-วาง หรือพิมพ์ใหม่
- ได้รับข้อมูลคุณสมบัติวัสดุที่เชื่อถือได้เพื่อหลีกเลี่ยงปัญหา และค่าใช้จ่ายที่ผิดพลาด
- ออกแบบให้สามารถเรียกดูได้พร้อมกันหลายครั้งเพื่อให้เกิดประสิทธิภาพต่อการใช้งานสูงสุด

แก้ไข้ปัญหา

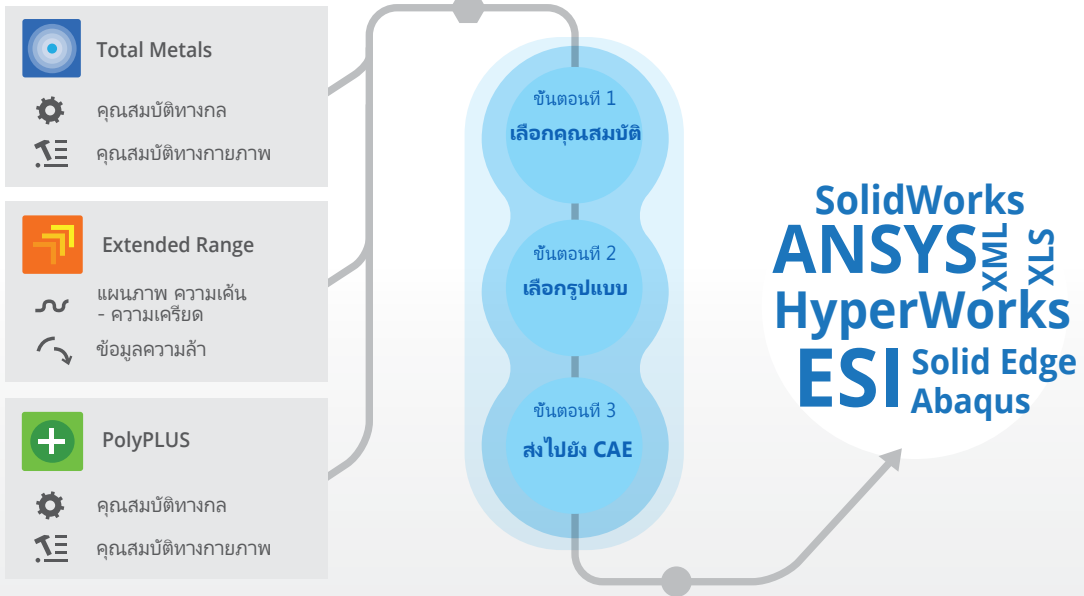
- ✓ eXport คือแหล่งข้อมูลขนาดใหญ่สำหรับเลือกใช้ในงานออกแบบ จากข้อมูลคุณสมบัติทางกล จนถึงกราฟความเค้น-ความเครียด
- ✓ เพียง 3 ขั้นตอนง่าย ๆ ในการเลือกวัสดุ, ตรวจสอบ และดึงข้อมูลไปใช้งานกับโปรแกรม CAE ต่างๆ
- ✓ รวดเร็ว และแม่นยำในการส่งข้อมูลโดยปราศจากกระบวนการที่ยุ่งยาก หรือต้องพิมพ์ข้อมูลลงไปใหม่

สิทธิประโยชน์

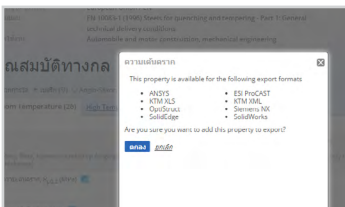
- ลดระยะเวลาได้อย่างมาก และยังช่วยคุณจากความน่าเบื่อในการทดลองซ้ำแล้วซ้ำอีก
- เพิ่มความแม่นยำโดยการกำจัดข้อมูลที่ไม่ถูกต้องออกไป
- กระบวนการสตรีมไลน์ และการจัดระบบข้อมูล



เมื่อไหร่ก็ตามที่คุณต้องการย้ายข้อมูลจากฐานข้อมูล Total Materia ไปยังซอฟต์แวร์ CAE โดยตรง หรือจะนำออกมาในรูปแบบของไฟล์เอ็กเซล (Excel) หรือ .xml, eXporter ก็สามารถตอบสนองได้ทุกรูปแบบการใช้งานที่คุณต้องการ ด้วยการเข้าถึงเพียง 3 ขั้นตอน คุณก็จะได้รับข้อมูลในเวลาเพียงไม่กี่วินาที.



กรุณาจด: จำกัดการส่งออกข้อมูลทั้งหมด 100 ชุดต่อ 1 บัญชีที่สมัคร



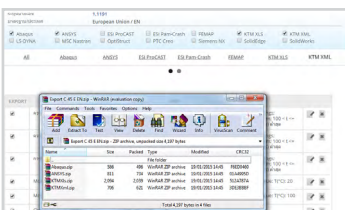
ดึงข้อมูลจากแหล่งข้อมูลที่ใหญ่ที่สุด

Total Materia คือแหล่งข้อมูลวัสดุที่ครอบคลุมมากที่สุดในโลก และสามารถเลือกข้อมูลวัสดุมากกว่า 450,000 ชนิด และกว่า 20 ล้านคุณสมบัติ และยังสามารถดึงออกข้อมูลออกไปเพื่อใช้ในการออกแบบได้.

| ชื่อ | TIC1 | YIELD | TENS | MODS |
|----------------------|------|-------|------|--------|
| อะลูมิเนียม | 270 | 300 | 350 | 70000 |
| เหล็กกล้า | 14 | 8 | 8 | 100000 |
| Module of elasticity | 20 | 210 | 0 | 0 |
| Chemical composition | 100 | 200 | 0 | 0 |

ตัวเลือกที่ครอบคลุมที่สุดสำหรับโปรแกรม CAE

eXporter สามารถใช้ในการดึงเอาข้อมูลวัสดุเช่นทางกล ทางกายภาพ ความเค้น-ความเครียด และวงจรร เพื่อใช้ในการคำนวณขั้นสูงด้วยโปรแกรม CAE โดยแปลงจากไฟล์ bespoke xml เป็นไฟล์ xls ได้ และด้วย eXporter จะทำให้การแปลงแหล่งข้อมูลไปยังโปรแกรมนั้นเป็นเรื่องง่าย และรวดเร็ว.



โมดูลวัสดุทั้งหมดที่รวบรวมข้อมูลไว้อย่างครบถ้วน

ด้วยความสามารถสูงสุดของ eXporter ข้อมูลวัสดุทั้งหมด และข้อมูล Extended Range สามารถใช้ในการหาคุณสมบัติของสิ่งที่คุณสนใจได้ ด้วยการชี้ตารางตัวอ้างอิงเชิงอึมโยงและฟังก์ชันการเปรียบเทียบที่ใหญ่ที่สุด ด้วยข้อมูล Total Materia ที่สามารถนำไปใช้ได้ และมีแนวโน้มว่าข้อมูลที่ถูกเลือกไปใช้นั้นได้ถูกแบ็คอัพเอาไว้ และสามารถติดตามได้.