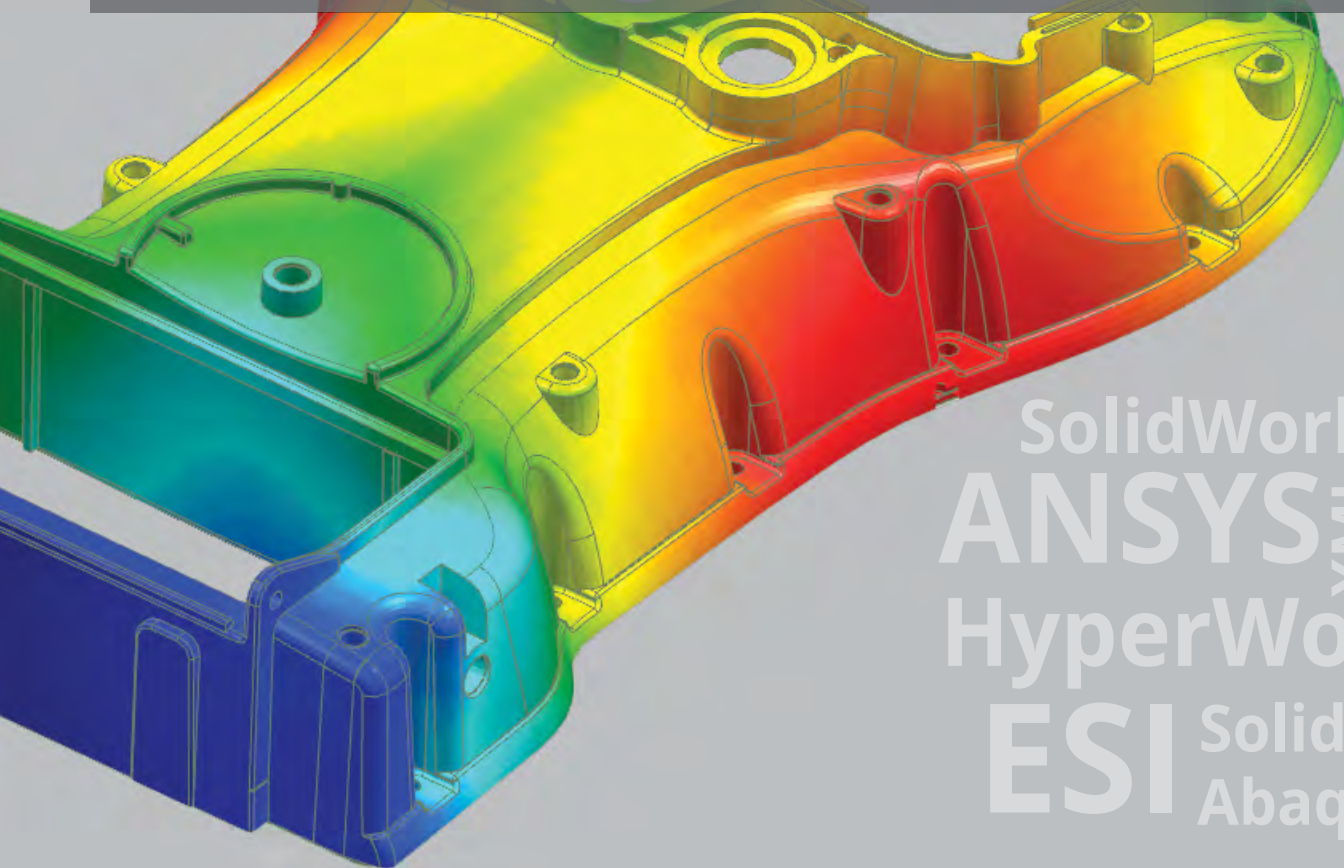




eXporter

Överbrygger klyftan mellan datakällan och CAE-programvaran



SolidWorks
ANSYS XML STL
HyperWorks
ESI Solid Edge
Abaqus

eXporter modulens primära syfte är att överbrygga klyftan mellan datakällan och den datorstödda konstruktions (CAE) programvaran.

Utmaningen

- Att hitta avancerad egenskapsdata för linjära och icke-linjära CAE-beräkningar i ett färdigt användningsformat
- Importera data från källa till CAE-programvara utan behov av ytterligare databehandling, kopiering, inklistring eller omskrivning
- Erhåller tillförlitliga inputs angående materialegenskaper för att undvika farliga och kostsamma fel

Lösningen

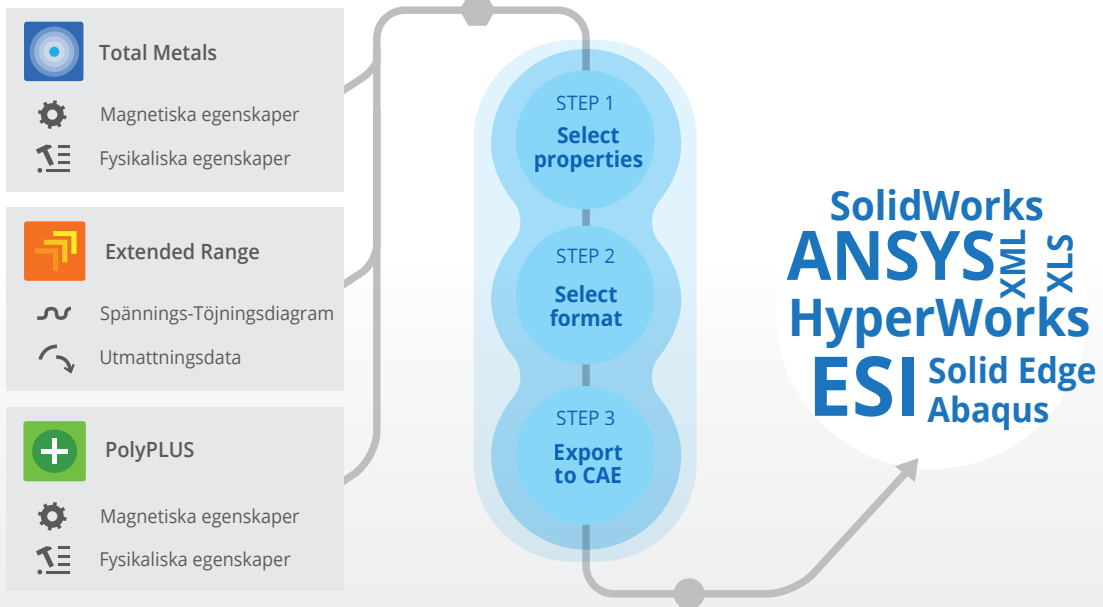
- ✓ Exportera en mängd data för användning i flera designverksamheter från mekaniska egenskaper till spännings- töjningskurvor
- ✓ Enkel 3 steg process för urval, kontroll och import av data till ett brett utbud av de bästa CAE formaten
- ✓ Snabb och korrekt överföring av data utan behov av bearbetning eller omskrivning

Fördelarna

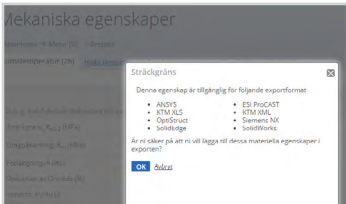
- En enorm tidsbesparing, samtidigt som ni befriar er från tråkiga omskrivningar
- Ökad noggrannhet genom eliminering av dataredigeringsfel
- Effektivisering och systematisering av datainsamlingsarbetsflödet



Oavsett om ni vill flytta data från Total Materia direkt till CAE- programvara eller helt enkelt exportera till excel eller .xml, ger eXporter alla funktioner ni kan tänkas behöva. I form av en enkel 3-steps guide, vilket ger multipla export format på bara några sekunder.



Observera: Maximalt 100 datamängdsexporter tillåtna per licens för den tid som abonnemanget gäller. All tidigare export är tillgänglig när som helst och kan återanvändas obegränsat under hela täckningstiden.



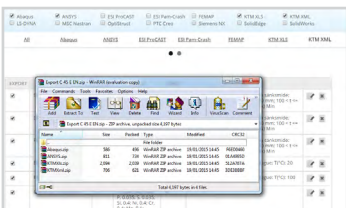
Export från den ultimata resursen

Total Materia erbjuder världens största materialegenskapesresurs. Just nu är det möjligt att välja data från en samling av över 450,000 material med motsvarande 20 miljoner egenskapsdata. När ni valt data, exporteras denna enkelt och ni kan börja med nästa steg i designprocessen.

Material	TYP	RESEARCH	PROPERTY	UNIT
Stålgrupp	1	275	MPa	Stång stålgrupp, mekaniska och fysikaliska egenskaper. Tillämpligt för material 100-111 och 200-209 (i tabellen - godkänd)
Dugkalkning	1	500	MPa	Stång stålgrupp, mekaniska och fysikaliska egenskaper. Tillämpligt för material 100-111 och 200-209 (i tabellen - godkänd)
Hörlingning	1	16	MPa	Stång stålgrupp, mekaniska och fysikaliska egenskaper. Tillämpligt för material 100-111 och 200-209 (i tabellen - godkänd)
Bearbetningsmetall	20	203	MPa	Metall (inklusive spröjgjutna) tillämpligt för material 100-111 och 200-209 (i tabellen - godkänd)
Bearbetningsmetall	100	203	MPa	Metall (inklusive spröjgjutna) tillämpligt för material 100-111 och 200-209 (i tabellen - godkänd)
Chemical Composition	1	6	%	Metall (inklusive spröjgjutna) tillämpligt för material 100-111 och 200-209 (i tabellen - godkänd)

Omfattande urval av CAE mjukvaruformat

eXporter kan användas för att exportera kritisk materialdata för avancerade beräkningar såsom mekaniska, fysikaliska, spännings-töjnings samt cyklisk data, detta för format kompatibla till CAE-programvaran. Från skräddarsydd xml., till enkel xls. eXporter gör överföringen av data från källan till programvara både snabb och enkel.



Sömlös integrering av Total Materias moduler

Maximera eXporters potential. Total Metals tillsammans med Extended Range kan användas för att hitta era materiella egenskaperna av intresse. Med full tillgång till de största internationella korsreferenstabellerna och jämförelsefunktionerna, utnyttjas Total Materias till dess fulla potential, och detta för att se till att urvalet av data för export backas upp av välgrundade och spårbara beslut.