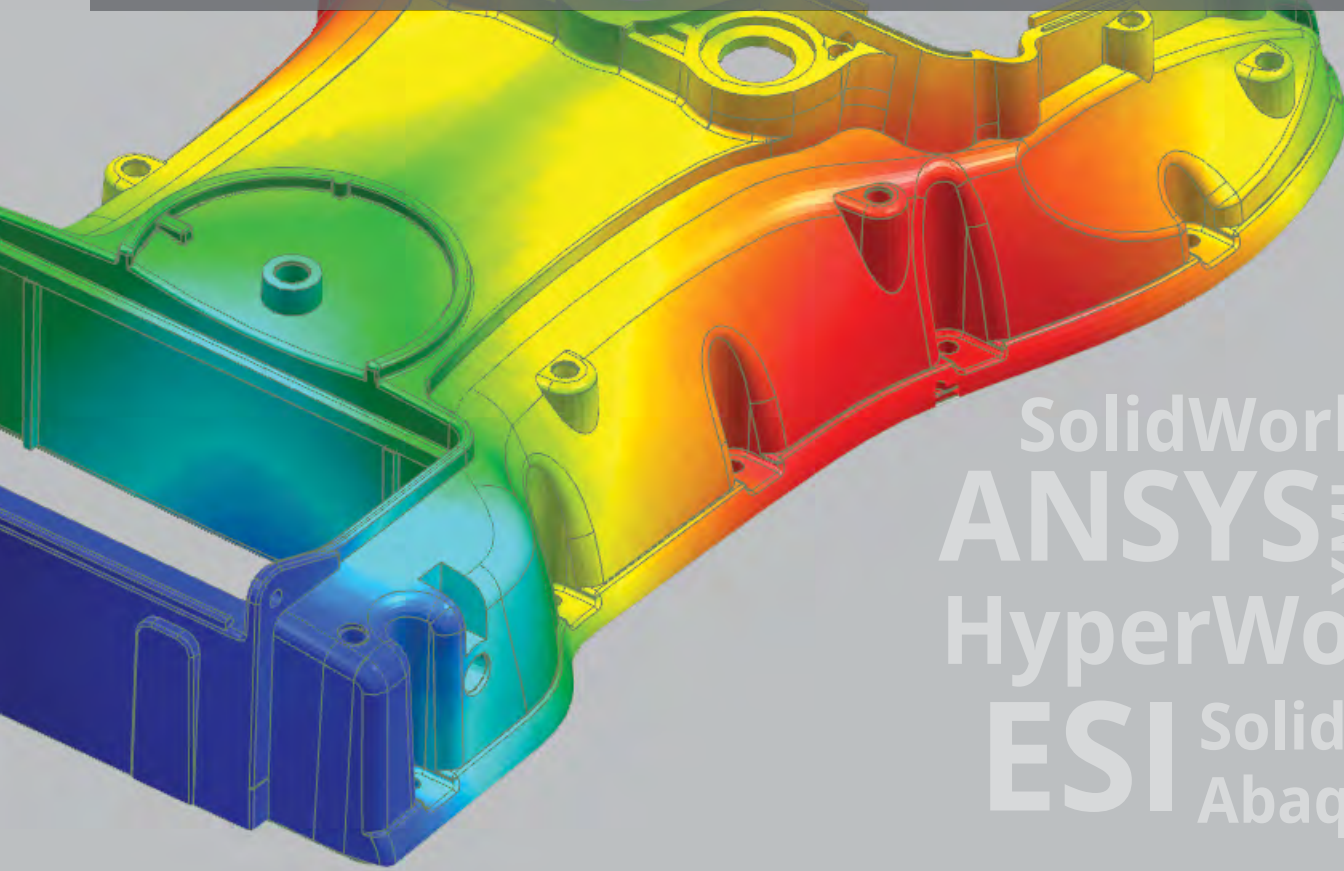




eXporter

Het overbruggen van de kloof tussen de gegevensbron en CAE software



SolidWorks
ANSYS XML STL
HyperWorks
ESI Solid Edge
Abaqus

eXporter is ontworpen om de kloof tussen de gegevensbron en Computer Aided Engineering (CAE) software te overbruggen.

De Uitdaging

- Het vinden van eigenschappen voor linear and non-linear CAE calculaties is klaar voor gebruik in elk formaat
- Het importeren van data direct in CAE software zonder u druk te hoeven maken over copy, paste en hertypen
- Het verkrijgen van betrouwbare materialen, dus het vermijden van gevaarlijke en kostbare fouten
- Het uitvoeren van meerdere en herhaalbare ontwerpen op de meest efficiënte manier mogelijk

De Oplossing

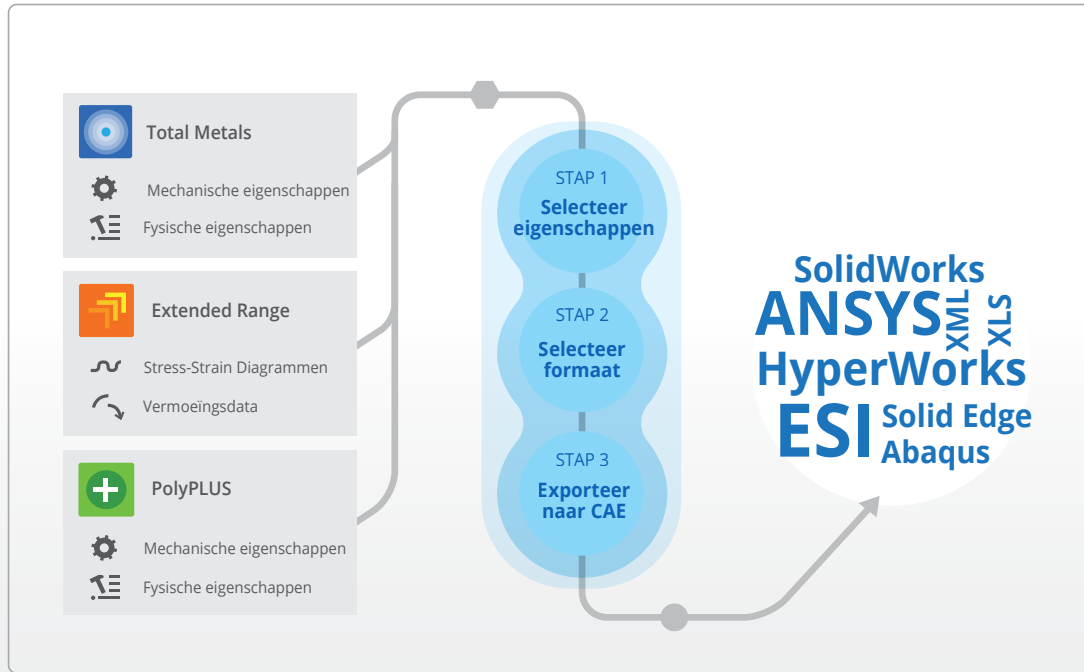
- ✓ Exporteer een waarde aan gegevens voor gebruik in meerdere ontwerpactiviteiten, van mechanische eigenschappen tot stress-strain curven
- ✓ Het simpele 3 stappen proces voor het selecteren, checken en importeren van data voor de meeste CAE solver formaten
- ✓ Snelle en accurate transfer van data zonder het proces te hoeven verstoren door te moeten overtypen

De Voordelen

- Enorme tijdwinst en het voorkomen van vervelend overtypen
- Toenemende nauwkeurigheid door eliminatie van het bewerken van foute gegevens
- stroomlijnen en systematiseren van de data-acquisitie workflow

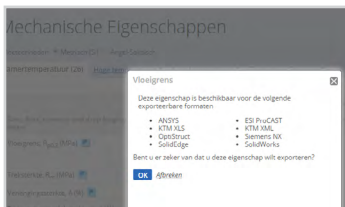


Of u nu wilt exporteren van gegevens van Total Materia direct naar CAE software of gewoon exporteren in excel of .xml, eXporter biedt alle functionaliteit die u nodig hebt. In de vorm van een eenvoudige 3-stap wizard, levert het meerdere formaten in enkele seconden aan.



Let op: Een maximum van 100 data exports is toegestaan per huidige licentie gedurende looptijd van het abonnement.

Alle voorgaande exports blijven beschikbaar ten allen tijde en kunnen ongelimiteerd hergebruikt worden gedurende de looptijd van het abonnement.



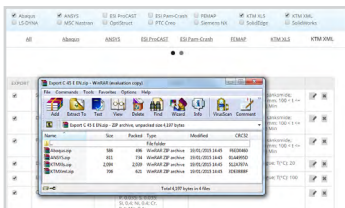
Exporteer vanuit de ultieme bron

Total Materia biedt 's werelds grootste materiaaleigenschappen bron en het is nu mogelijk om data uit een verzameling van meer dan 450.000 materialen en 20.000.000 eigendom records te selecteren, en vervolgens exporteren voor gebruik in de volgende stap van het ontwerpproces.

Material	TYPS	WIKI	WIKI	WIKI	WIKI
Verslag	-	275	WIKI	WIKI	WIKI
Ongelukkig	-	500	WIKI	WIKI	WIKI
Verlenging	-	16	WIKI	WIKI	WIKI
Roestbestendigheid	38	243	WIKI	WIKI	WIKI
Elektrische geleidbaarheid	100	203	WIKI	WIKI	WIKI
Chemische samenstelling	-	-	WIKI	WIKI	WIKI

Uitgebreide keuze van cae formaten

eXporter kan worden gebruikt om kritische materiaal gegevens te exporteren voor geavanceerde berekeningen zoals mechanische, fysische, stress spanning en cyclische gegevens in een aantal van CAE software compatibele formaten. Van op maat gemaakte .xml, tot eenvoudige .xls. eXporter maakt de doorvoer van gegevens van bron tot software snel en eenvoudig.



Naadloze integratie van total materia modules

Maximalisatie van het potentieel van eXporter, kan de hele Total Metals en Extended Range datasets worden gebruikt om de eigenschappen van belang te vinden. Met volledige toegang tot de grootste internationale kruistabellen en vergelijkfunctionaliteiten, kan de volledige kracht van Total Materia worden gebruikt om ervoor te zorgen dat de selectie van gegevens voor de export wordt ondersteund door geïnformeerde en traceerbaar beslissingen.