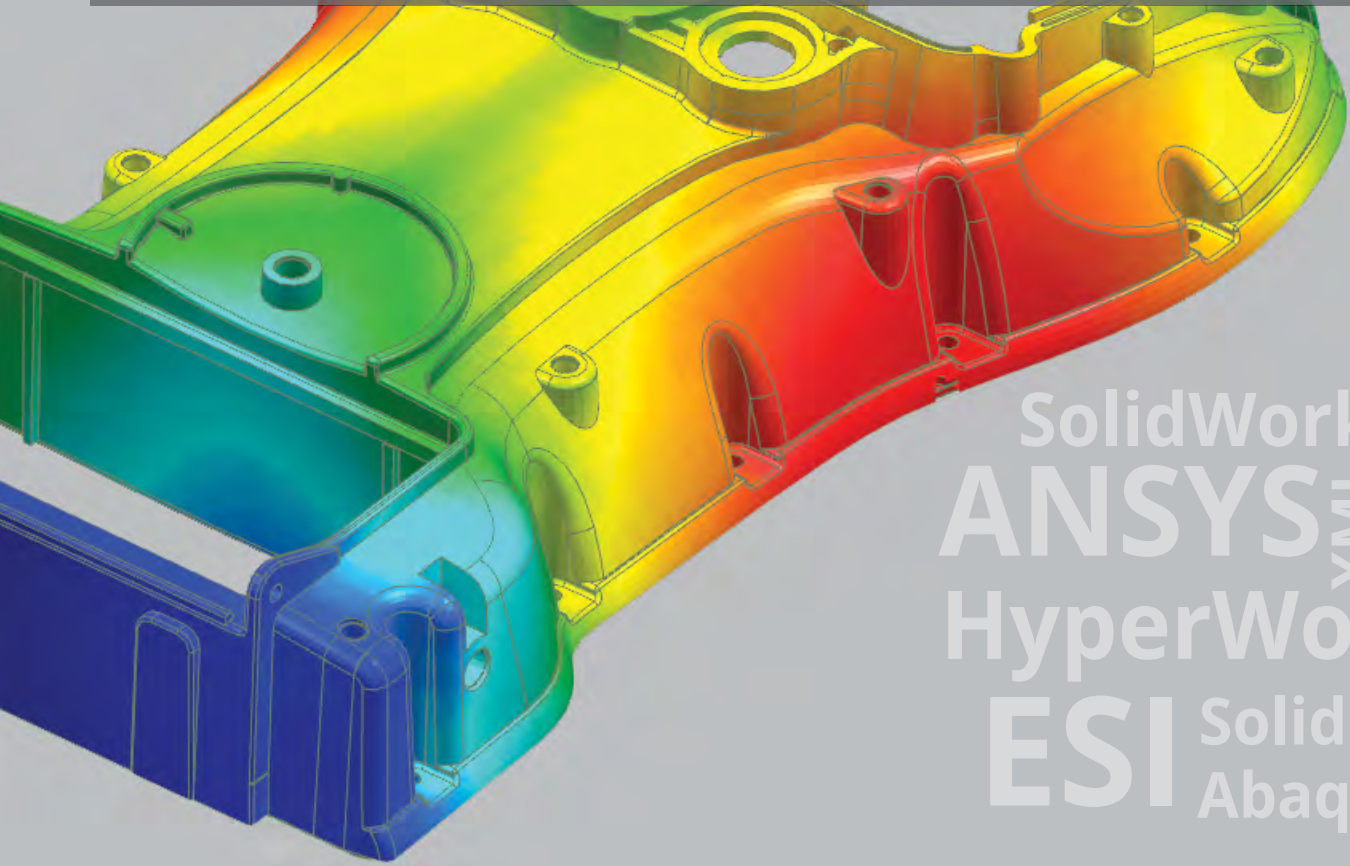




# eXporter

材料数据直接导入 CAE 软件使用



SolidWorks  
ANSYS XML STL  
HyperWorks  
ESI Solid Edge  
Abaqus

eXporter 的设计初衷是架起数据资源和电脑辅助工程软件之间的桥梁。

## 当前挑战

- 在一个可用的解决形式为线性和非线性CAE计算找到完善的性能数据
- 导入数据从源到CAE软件,而不需要额外的数据处理,复制,粘贴,重新输入
- 获取可靠的输入材料的特性,从而避免犯危险和昂贵的错误
- 在尽可能最有效的方式开展多个重复的设计任务

## 解决方案

- ✓ 无论是机械性能数据还是应力应变曲线,都可以直接导出使用
- ✓ 选择、复查并导出,简单 3 步即可将数据导出成顶级 CAE 软件所支持的格式
- ✓ 快速而准确的数据应用,避免了繁琐易错的数据输入

## 产品优点

- 节省大量时间,同时减轻您从繁琐的重复输入
- 提高了精度,通过消除数据编辑错误
- 简化和系统化的数据采集工作流程



Total Materia

