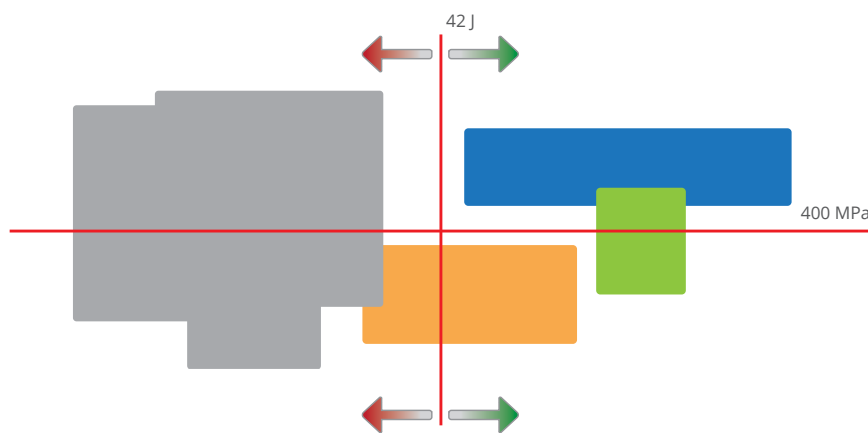




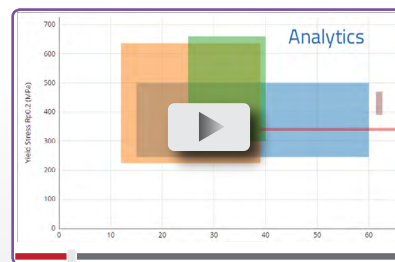
# 最新功能 - 对比分析

对比分析 Total Materia 最新的材料选择工具,可以在几秒钟内做出关键 材料决策

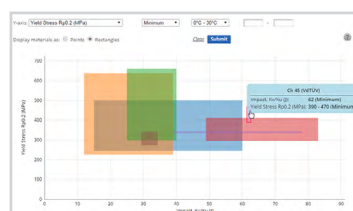
通过 对比分析,可以直观比较多个材料在具体应用条件下的最重要的性能数据



- 做出关键材料选择决策
- 基于用户选定的性能条件进行材料对比
- 通过点图快速对比材料
- 通过矩形图直观对比材料性能
- 点击图形即可查看不同条件下的性能数据



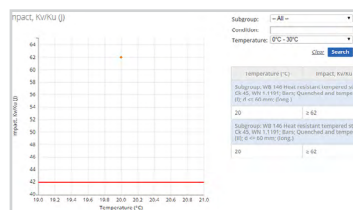
[www.youtube.com/watch?v=80oQ0yxEgK4](http://www.youtube.com/watch?v=80oQ0yxEgK4)



可以通过 Total Materia 的搜索功能找到一个或多个材料,并将其添加到 对比分析 中,以便进行进一步比较。还可以在我们全面的近似材料对照表中选择材料进行添加。首先选择要比较的性能。本例中我们比较不同材料的屈服强度和冲击功默认显示为数据点,基于材料性能的平均值,快速让材料之间的关系可视化。



此时还可以根据需要添加数值上下限范围。例如确定需要最小冲击功为 42 Kv/Ku (J), 最小屈服强度为 400 MPa。如果材料的任一性能的数据完全落在设定的上下限之外,则会显示为灰色,本阶段就可以放弃考虑。



只需点击材料对应的矩形,即可看到该材料的详细性能数据以及对应的条件。本例中可以看到所有条件下的冲击功数据点,根据下限红线可以看出并非所有条件下的数值都满足要求。