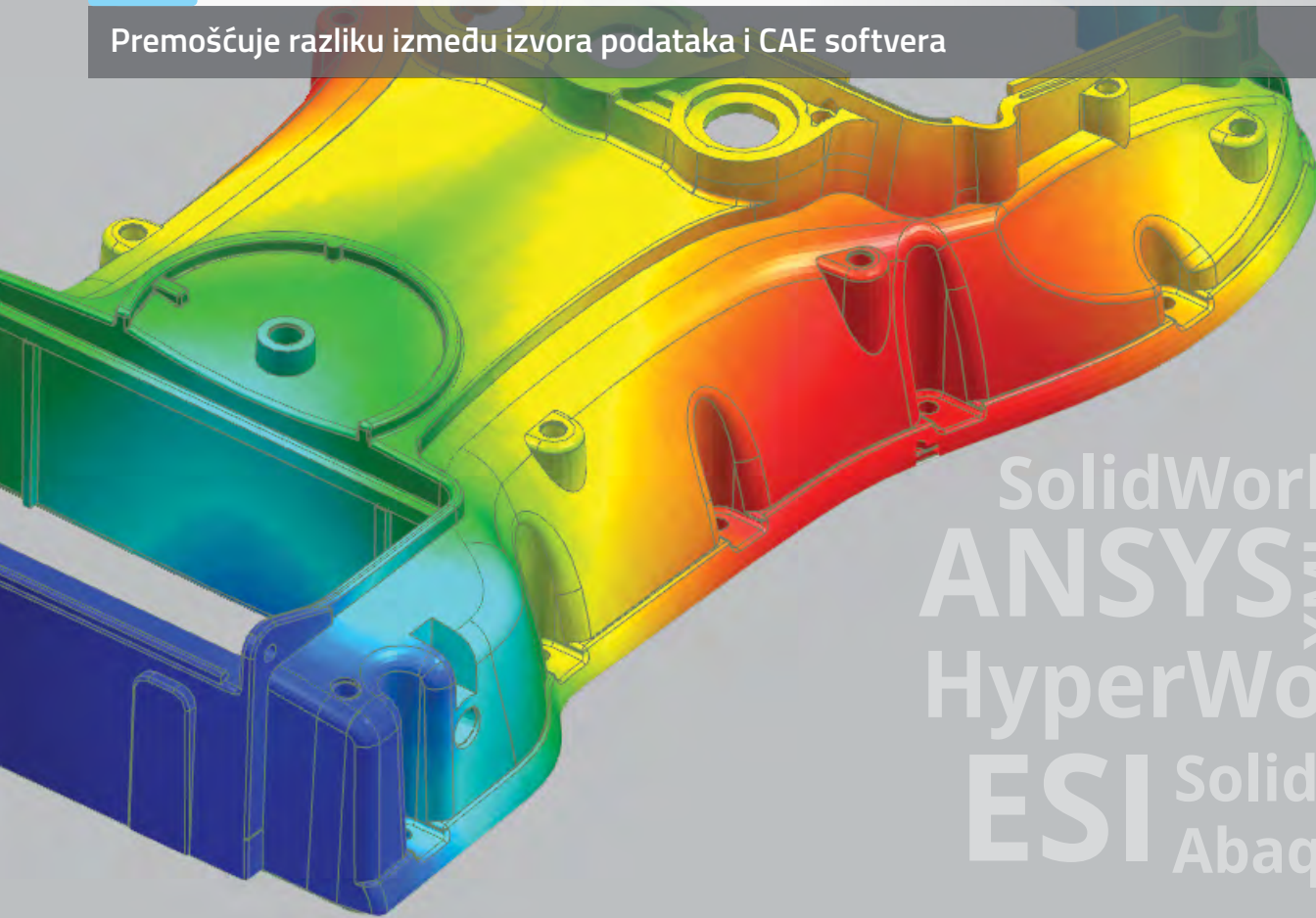




eXporter

Premošćuje razliku između izvora podataka i CAE softvera



SolidWorks
 ANSYS XML STL
 HyperWorks
 ESI Solid Edge
 Abaqus

eXporter je dodatni modul koji pomaže povezivanje izvora podataka o materijalima i softvera za inženjersku simulaciju (CAE).

Izazovi

- Teškoće u pronalaženju podataka o naprednim osobinama materijala za linearne i nelinearne CAE proračune, posebno u formatu direktno spremnom za korišćenje
- Uvoz podataka o osobinama materijala u CAE softver bez potrebe za dodatnom obradom podataka, manuelnim ubacivanjem ili prekućavanjem
- Pravljenje kolekcije pouzdanih ulaznih podataka o osobinama materijala radi izbegavanja skupih i opasnih grešaka
- Eliminacija višestrukog ili ponovljanog prikupljanja osobina materijala potrebnih za CAE softver

Rešenje

- ✓ Eksportujte vredne podatke za upotrebu u višestrukim aktivnostima projektovanja, od mehaničkih osobina do dijagrama napon deformacije
- ✓ Proces u 3 jednostavna koraka za odabir, proveru i importovanje podataka u različite formate CAE softvera
- ✓ Brz i precizan transfer podataka bez potrebe za obradu ili prekućavanje podataka

Povoljnosti

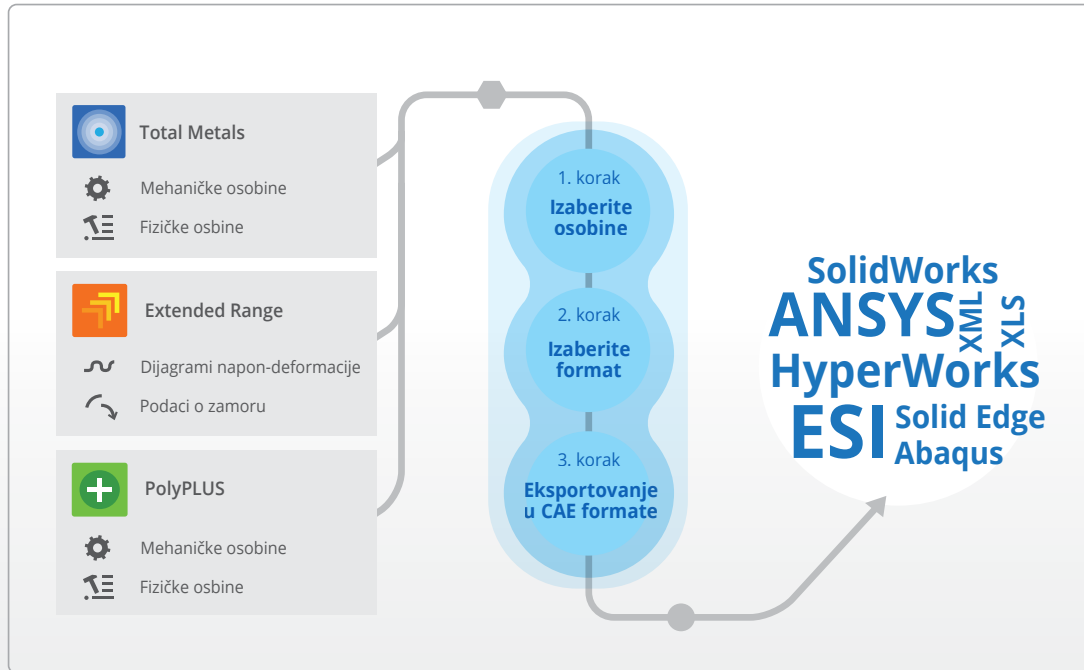
- Ogromna ušteda vremena, uz oslobađanje od dosadnog prekućavanja
- Povećana preciznost eliminacijom grešaka prilikom manuelnog unosa podataka
- Sistematizacija prikupljenih podataka pomaže bolju efikasnost CAE simulacija



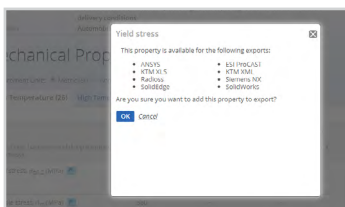
Total Materia



Bilo da želite da prenesete podatke iz baze Total Materia direktno u CAE softver ili jednostavno da izvezete u excel ili .xml format, eXporter pruža sve funkcionalnosti koje su vam potrebne. U tri jednostavna koraka, za samo nekoliko sekundi možete dobiti podatke u većem broju formata.

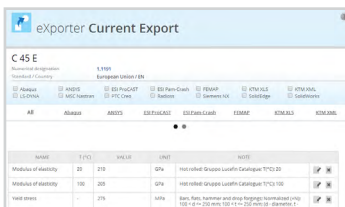


Pažnja: Dopušteno je najviše 100 eksportovanja po licenci za vreme trajanja pretplate. Svi podaci iz prethodnih eksportovanja su dostupni u svakom trenutku i mogu se iznova koristiti neograničeni broj puta za vreme trajanja pretplate.



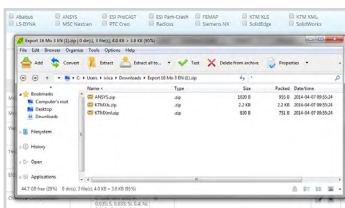
Eksportujte iz jedinstvenog izvora

Total Materia nudi najveći izvor osobina materijala na svetu, sa trenutno dostupnim podacima iz kolekcije od preko 450 000 materijala i 20 miliona zapisa osobina, koji pored toga omogućava eksportovanje podatka spremnih za upotrebu u narednom procesu projektovanja.



Sveobuhvatan izbor formata za CAE softvere

eXporter može da se koristi za izvoz kritičnih podataka o materijalima potrebnih za napredne kalkulacije, kao što su mehaničke, fizičke osobine, dijagrami napon-deformacije i ciklični podaci. Od velikog broja formata kompatibilnih sa različitim CAE softverskim paketima do .xml i jednostavnog .xls formata, eXporter prebacuje podatke brzo i jednostavno.



Potpuna integrisanost i sledljivost

Uz mogućnost eksportovanja podataka iz baze Total Materia, eXporter omogućava i stvaranje kolekcije već eksportovanih podataka, koji se mogu ponovo koristiti u bilo kom formatu od interesa. Na taj način može se postići eliminacija ponavljanja izbora i unosa osobina, čime se ostvaruje velika ušteda vremena i eliminiše mogućnost grešaka, uz ostvarivanje sledljivosti i uvida u ono što je rađeno u prethodnom periodu.