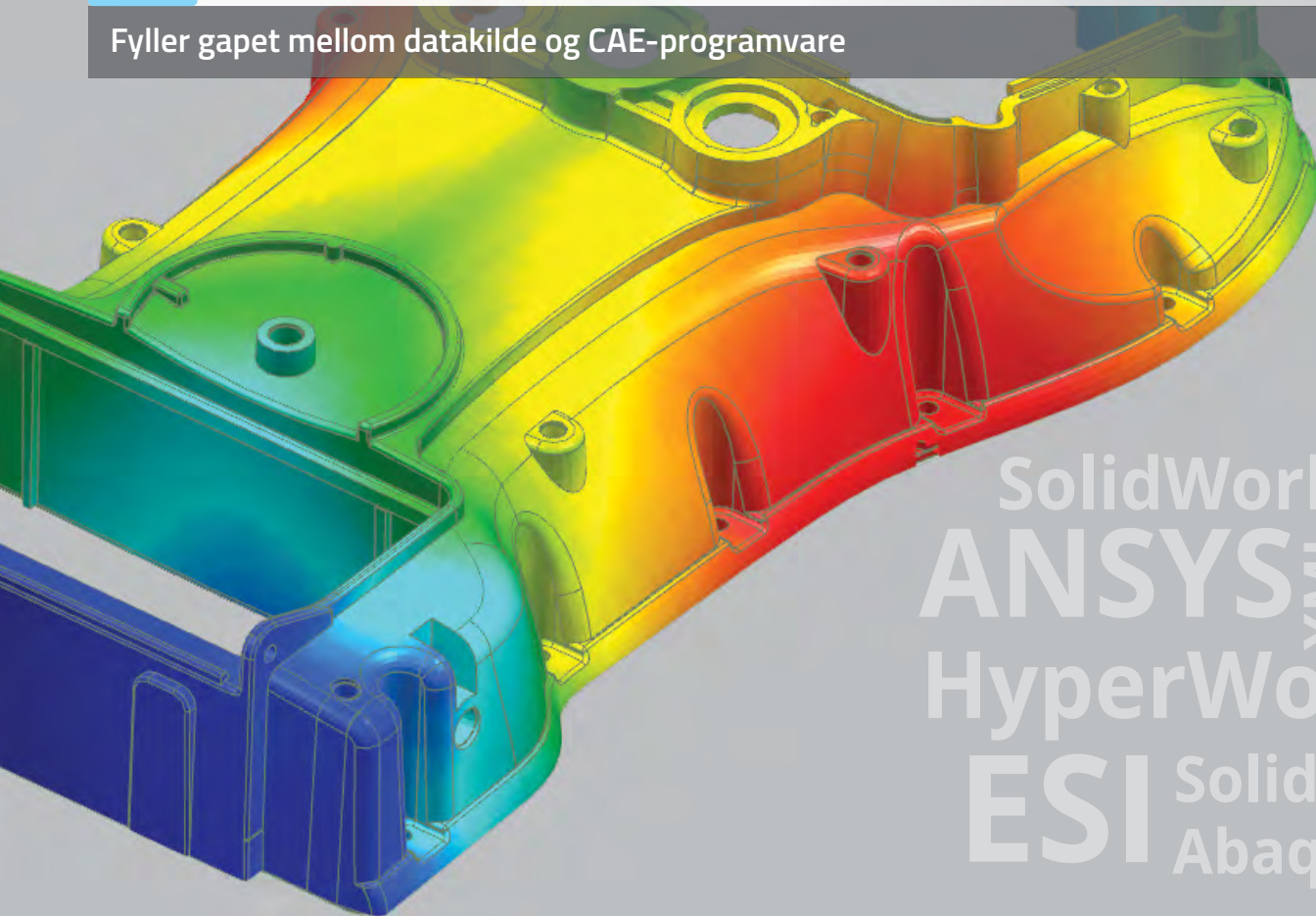




# eXporter

Fyller gapet mellom datakilde og CAE-programvare



SolidWorks  
 ANSYS XML STL  
 HyperWorks  
 ESI Solid Edge  
 Abaqus

eXporter er en tilleggsmodul som hovedsakelig hjelper til med å fylle gapet mellom datakilden og CAE-programvare.

## Utfordringer

- Finne avanserte materialeegenskaper for lineære og ikke-lineære CAE-beregninger i et brukervennlig grensesnitt
- Importere data fra kilden til CAE-programvaren uten behovet for ytterligere dataprosessering, klipping, liming eller omskriving
- Å skaffe pålitelig input for material-egenskaper og dermed unngå kostbare og potensielt farlige feil
- Utføre repeterende designoppgaver så effektivt som mulig

## Løsningen

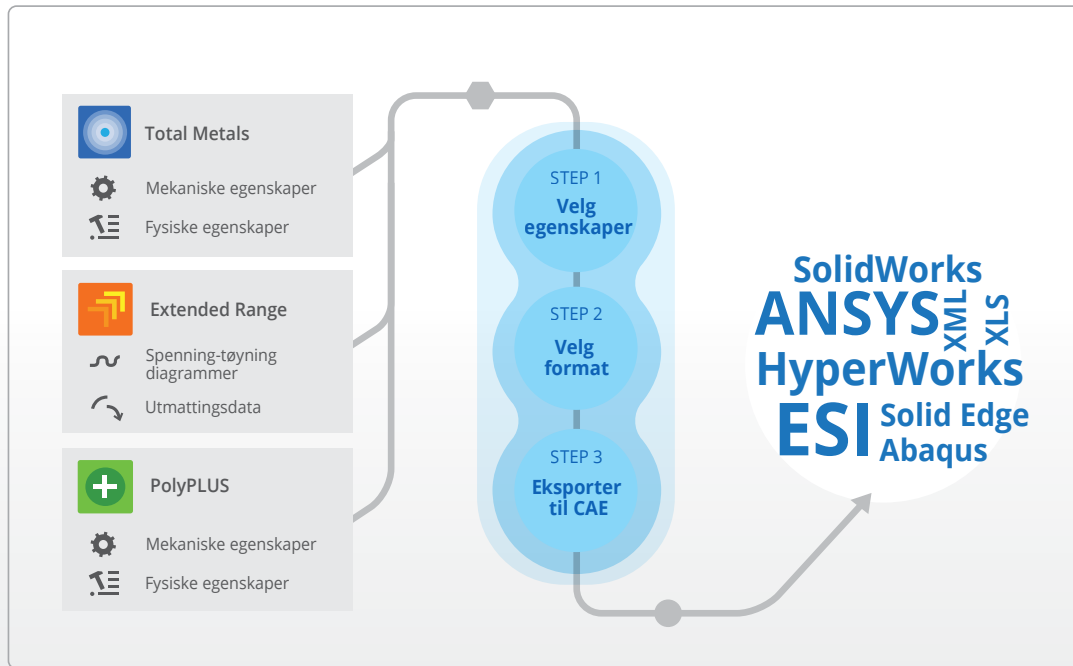
- ✓ eXporter en mengde data for bruk i flere ulike designfaser, fra mekaniske egenskaper til spenning-tøyningskurver
- ✓ Enkel 3-stepsprosess for utvelgelse, kontrollering og importering av data til en rekke forskjellig CAE-programvare
- ✓ Rask og pålitelig overføring av data, uten behov for prosessering eller å måtte skrive in data på nytt

## Fordelene

- Enorme tidsbesparelser samtidig som den eliminerer langtekkelig innskriving av data
- Øker nøyaktigheten gjennom å unngå feil grunnet dataendring ved ny intasting av data
- Strømlinjeformet og systematisert flyt av data

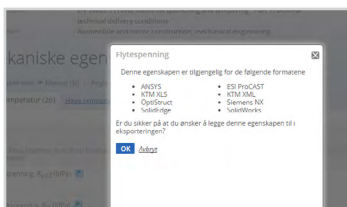


Om du trenger å flytte data fra Total Materia direkte til CAE-programvare, eller trenger å eksportere til excel eller .xml, gir eXporter deg all funksjonaliteten du trenger. I form av en 3-steps veiviser tilbyr den eksportering til mange formater i løpet av sekunder.



Vennligst merk: Maksimalt 100 datasetteksporteringer tillatte per lisens for varigheten av abonnementet.

All tidligere eksporter er tilgjengelig, til enhver tid, og gjenbrukbare et ubegrenset antall ganger for varigheten av abonnementet



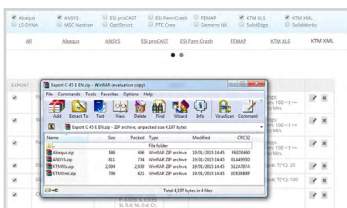
## EKSPORTER FRA DEN ULTIMATE RESSURSEN

Total Materia tilbyr verdens største ressurs for informasjon om materielle egenskaper. Det er nå mulig å velge data fra en samling med over 450,000 materialer og 20 millioner egenskapsposter for så å eksportere disse slik at dataene er klar for bruk i det neste steget i designfasen.

Navn	YTELSE	VERDI	UNIT	AVSETT
Plastisitet	1	275	MPa	Denne egenskapen er uteløst for de følgende formatene: ANSYS, KTM XML, KTM XLS, HyperWorks, ESI ProCAST, ESI Solid Edge, ESI Abaqus, ESI Simulia, ESI PTC Creo, ESI Samara, ESI SolidWorks, ESI SolidWorks, ESI SolidWorks
Spenning	1	360	MPa	Denne egenskapen er uteløst for de følgende formatene: ANSYS, KTM XML, KTM XLS, HyperWorks, ESI ProCAST, ESI Solid Edge, ESI Abaqus, ESI Simulia, ESI PTC Creo, ESI Samara, ESI SolidWorks, ESI SolidWorks, ESI SolidWorks
Forlenging	1	16	%	Denne egenskapen er uteløst for de følgende formatene: ANSYS, KTM XML, KTM XLS, HyperWorks, ESI ProCAST, ESI Solid Edge, ESI Abaqus, ESI Simulia, ESI PTC Creo, ESI Samara, ESI SolidWorks, ESI SolidWorks, ESI SolidWorks
Deformasjonsmodul	28	213	GPa	Denne egenskapen er uteløst for de følgende formatene: ANSYS, KTM XML, KTM XLS, HyperWorks, ESI ProCAST, ESI Solid Edge, ESI Abaqus, ESI Simulia, ESI PTC Creo, ESI Samara, ESI SolidWorks, ESI SolidWorks, ESI SolidWorks
Stressmodul	102	213	GPa	Denne egenskapen er uteløst for de følgende formatene: ANSYS, KTM XML, KTM XLS, HyperWorks, ESI ProCAST, ESI Solid Edge, ESI Abaqus, ESI Simulia, ESI PTC Creo, ESI Samara, ESI SolidWorks, ESI SolidWorks, ESI SolidWorks
Chemical Composition				Denne egenskapen er uteløst for de følgende formatene: ANSYS, KTM XML, KTM XLS, HyperWorks, ESI ProCAST, ESI Solid Edge, ESI Abaqus, ESI Simulia, ESI PTC Creo, ESI Samara, ESI SolidWorks, ESI SolidWorks, ESI SolidWorks

## OMFATTENDE ALTERNATIVER FOR FORMAT TIL CAE-PROGRAMVARE

eXporter kan bli brukt til å eksportere viktig data for avanserte beregninger som mekanisk, fysisk, spenning-tøyning og syklisk data til en rekke CAE-format. Fra .xml til enkel .xls gjør eXporter det enkelt og raskt å overføre data fra kilde til programvare.



## SØMLØS INTEGRASJON AV TOTAL-MATERIA-MODULER

Datasettene fra Total Materia og Extended Range maksimerer potensialet til eXporter. Med full tilgang til de største kryssreferansetabellene og sammenligningsfunksjonene, kan Total Materia sin fulle kraft bli brukt til å forsikre at de utvalgte dataene er støttet av velinformerte og sporbare avgjørelser.